

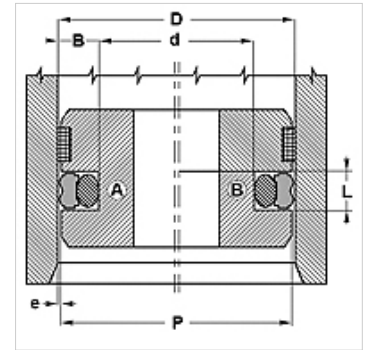
Свойства

Работно налягане	до 16 bar
Скорост при плъзгане max.	1,0 m/s
Температура min.	-30 °C
Температура max.	80 °C
Течности	минерални масла
Монтаж	върху бутала от една част A върху бутала от една част B
Материал	(1) динамично уплътнение: PUR (2) статично уплътнение: NBR
Приложение	пневматика



Spaltmaß / Clearance	
Druck / Pressure	e max.
50 bar	1,20
100 bar	0,80
200 bar	0,40
300 bar	0,25
400 bar	0,15

Toleranz / Tolerance		
D	d	L
H9	+ 0,10 0	+ 0,20 0



Описание

лесен монтаж
малко необходимо място
много добър ефект на уплътняване
висока устойчивост на износване

Артикул

Обозначение	D (mm)	d (mm)	L (mm)
GPP 16	16	9	2,5
GPP 25	25	18	2,5
GPP 63	63	51	4,0