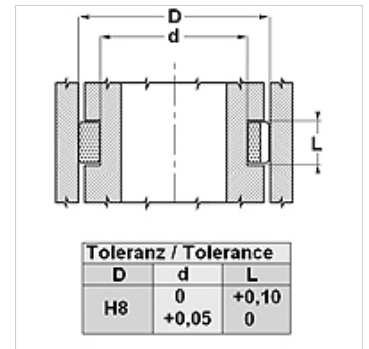
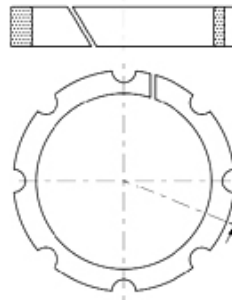


Свойства

Скорост при плъзгане max.	5,0 m/s
Притискане на повърхностите	при 20°C 15 N/мм ² ; при 100°C 10 N/мм ²
Температура min.	-30 °C
Температура max.	110 °C
Течности	минерални масла водни емулсии
Монтаж	поставете в жлеба
Материал	полиацетал + стъклоvlakна



Указание

изчисление на напречното усилие; $F = p \times D \times L \times n$
 F = максимално напречно усилие (N)
 p = максимално притискане на повърхностите (N/мм²)
 $D \times L$ = проектирана площ (мм²)
 n = брой пръстени

Описание

лесна обработка с монтажен жлеб и монтаж
 висока товароносимост за бутални цилиндри.
 Внимание, не може да се използва като упор

Артикул

Обозначение	D (mm)	d (mm)	L (mm)
WP 25	25	15	10,0
WP 30	30	20	13,0
WP 35	35	25	13,0
WP 40	40	30	13,0
WP 45	45	35	13,0
WP 55	55	45	16,0
WP 60	60	45	16,0
WP 65	65	55	16,0
WP 75	75	65	16,0
WP 85	85	75	16,0