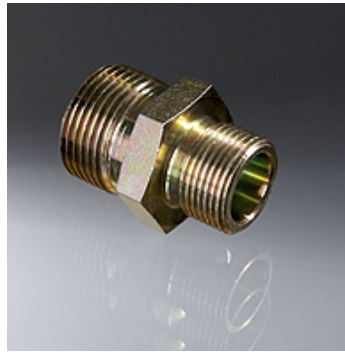


XV G

Конусен двоен нипел

Свойства

| | |
|------------------------|---|
| Диапазон на използване | на строежи, в минното дело и при изграждане на тунели |
| Съединение 1 | външна резба BSP цилиндрична |
| Съединение 2 | външна резба BSP цилиндрична |
| Течности | въздух под налягане, вода |
| Материал | стомана |



Описание

подходящи за завинтвания със сферичен наконечник

Артикул

| Обозначение | G1 | G2 | Дължина (mm) | Конус | SW (mm) | Работно налягане bar |
|-------------|----------|------------|--------------|-----------|---------|----------------------|
| XV 1-3/4 | G 1" -11 | G 3/4" -14 | 51 | 1:3 / 1:4 | 36 | PN 25 |

G1, G2 = резба на съединенията 1 респ. 2 – SW = ширина на ключа