

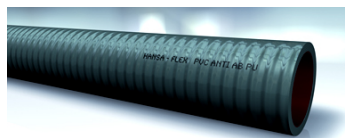
PVC ANTI AB PU

Смукателен и транспортиращ маркуч от PVC

HANSA FLEX

Свойства

Диапазон на използване	строителна промишленост аграрна техника
Особени белези	устойчив на атмосферни влияния много устойчив на износване гъвкав
Вътрешен слой	полиуретан
Подложка	твърда спирала от PVC
Външен слой	полиуретан
Цвят	зелен металик
Температура min.	-25 °C
Температура max.	55 °C
Течности	житни култури цимент чакъл гранулати



Артикул

Обозначение	Цол	Вътрешен Ø (mm)	Дебелина на стената (mm)	BD* при 20°C (bar)	Вакум (bar)	Радиус на огъване мин. (mm)	Дължина на ролката (m)
PVC ANTI AB 63-6 PU	2.1/2"	63	5,5	4,0	0,7	250	30 / 50
PVC ANTI AB 76-6.5 PU	3"	76	6,7	4,0	0,7	300	30 / 50
PVC ANTI AB 102-7 PU	4"	102	8,5	3,0	0,7	400	30 / 50
PVC ANTI AB 127-8 PU	5"	127	9,5	2,5	0,7	510	30
PVC ANTI AB 152-9 PU	6"	152	11,0	2,0	0,7	610	20

BD = работно налягане