

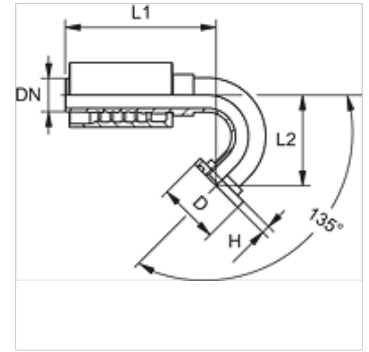
PA 700 SF6 135

Притискаща арматура, SFS W135°

HANSA FLEX

Свойства

| | |
|-------------------------------|--|
| Диапазон на използване | притискаща арматура за маркучи HD 500 |
| Съединение 1 | съединение за фланци SAE 6000 PSI |
| Форма на уплътнение 1 | плоско уплътняващ с кръгло уплътнение SF |
| съкращение | SFS |
| Стандарт | SAE J518 ISO 6162-2 |
| Интегриране | със скъсващ се предпазител (Interlock) |
| Обем на доставката | притискащ нипел + притискащ пръстен |
| Материал | стомана |
| Повърхностно защитно покритие | с галванично покритие |



Артикул

| Обозначение | DN | Мярка | Цол | Размер на фланеца | Работно налягане (bar) | D (mm) | H (mm) | L1 (mm) | L2 (mm) |
|----------------|----|-------|-----|-------------------|------------------------|--------|--------|---------|---------|
| PA 725 SF6 135 | 25 | 16 | 1" | 1" | 420,0 | 47,6 | 9,5 | 170,0 | 100,0 |