

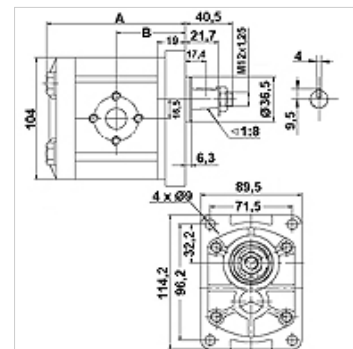
HK CBTF

помпа със зъбно колело размер 2 CBTF

HANSA FLEX

Свойства

Изпълнение	Economy variant преден фланец и крайна капачка от стоманена отливка
Центрова окръжност напорна страна	30 / M6
Центрова окръжност всмукателна страна	30 / M6 до 8,00 VFU куб. см 40 / M8 от 10,00 VFU куб. см
Материал	корпус: алуминий преден фланец, крайна капачка: стоманена отливка



Описание

Европейска стандартна помпа – схема на отверстията 96,2 x 71,5 – Ø 36,5 – конус 1:8 – съединение за фланци

Артикул

Обозначение	VFU (cc)	p1 max. (bar)	p2 max. (bar)	p3 max. (bar)	A (mm)	B (mm)	Посока на въртене	Обороти min. (rpm)	Обороти max. (rpm)	Тегло (kg)
HK CBTF 304 F1Z 0A	4	200	230	250	99	45	въртящи се надясно	600	3000	3,3
HK CBTF 304 F1Z LA	4	200	230	250	99	45	въртящи се наляво	600	3000	3,3
HK CBTF 306 F1Z 0A	6	200	230	250	101	46	въртящи се надясно	600	3000	3,4
HK CBTF 306 F1Z LA	6	200	230	250	101	46	въртящи се наляво	600	3000	3,4
HK CBTF 308 F1Z 0A	8	200	230	250	104	48	въртящи се надясно	600	3000	3,5
HK CBTF 308 F1Z LA	8	200	230	250	104	48	въртящи се наляво	600	3000	3,5
HK CBTF 310 F1Z 0A	10	200	230	250	107	49	въртящи се надясно	600	3000	3,6
HK CBTF 310 F1Z LA	10	200	230	250	107	49	въртящи се наляво	600	3000	3,6
HK CBTF 314 F1Z 0A	14	200	230	250	113	52	въртящи се надясно	600	3000	3,8
HK CBTF 314 F1Z LA	14	200	230	250	113	52	въртящи се наляво	600	3000	3,8
HK CBTF 316 F1Z 0A	16	200	230	250	117	54	въртящи се надясно	600	3000	3,9
HK CBTF 316 F1Z LA	16	200	230	250	117	54	въртящи се наляво	600	3000	3,9
HK CBTF 320 F1Z 0A	20	200	230	250	123	57	въртящи се надясно	600	3000	4,0
HK CBTF 320 F1Z LA	20	200	230	250	123	57	въртящи се наляво	600	3000	4,0
HK CBTF 325 F1Z 0A	25	200	230	250	131	61	въртящи се надясно	600	3000	4,0
HK CBTF 325 F1Z LA	25	200	230	250	131	61	въртящи се наляво	600	3000	4,0

VFU = подаващ обем на всеки оборот – p1 = постоянно налягане – p2 = работно налягане – p3 = максимално налягане

Принадлежности

WDA	Съединение за помпи (3 отвора), ъгъл 90°
WDS	Съединение за помпи (3 отвора), ъгъл 90°
F	Съединение за помпи, (4 отвора)
FE	Съединение за помпи, (4 отвора)

Допълнителни елементи

HK MPK	таблица за избор к-ции от помпа-двигател за помпи със зъбни колела
--------	--