

# MDH 100 AC

Пръстен за маркучи за кондиционери

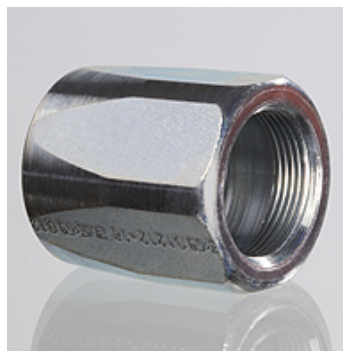
**HANSA FLEX**

## Свойства

**Диапазон на използване** охладителен агент (климатична техника)

**Материал** стомана

**Повърхностно защитно покритие** с галванично покритие



## Артикул

Обозначение	DN*	Мярка	Цол
<b>MDH 120 AC</b>	19	12	3/4"
<b>MDH 125 AC</b>	25	16	1"
<b>MDH 132 AC</b>	31	20	1.1/4"

DN = номинален диаметър, номинална ширина – SW = ширина на ключа