

# SRS TS

Носеща шина, еднотръбна-двутръбна скоба

**HANSA FLEX**

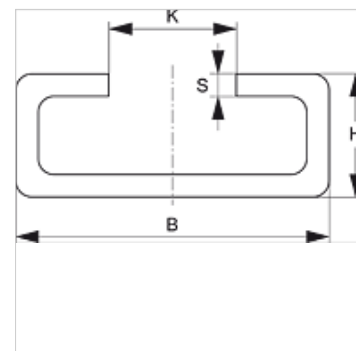
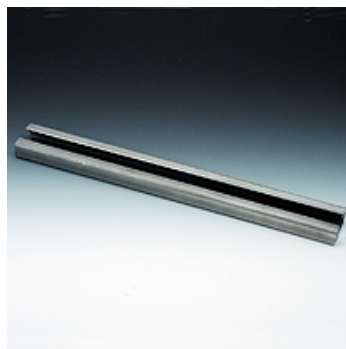
## Свойства

Конструкция за едтръбни и двутръбни скоби

Конструктивна поредица лек

Стандарт DIN 3015-1

Материал стомана (лъскава)



## Описание

за всички размери на скоби от леката конструктивна поредица и на скобата за двойни тръби.

## Артикул

Обозначение	B (mm)	H (mm)	K (mm)	Дължина (m)	S (mm)
SRS TS 11-1	28,0	11	11,4	1,00	2,0
SRS TS 11-2	28,0	11	11,4	2,00	2,0
SRS TS 14-1	28,0	14	11,4	1,00	2,0
SRS TS 14-2	28,0	14	11,4	2,00	2,0
SRS TS 14-3	28,0	14	11,4	3,00	2,0
SRS TS 30-1	28,0	30	11,4	1,00	2,0
SRS TS 30-2	28,0	30	11,4	2,00	2,0

## Варианти на продукта

SRS TS V4 Носеща шина, еднотръбна-двутръбна скоба, благородна стомана 1.4571

SRS TS VZ Носеща шина, еднотръбна-двутръбна скоба, с галванично покритие

## е допълнителен елемент към следните продукти

B Групиране на група B

A 1-6 Групиране на група A 1-6

A 0 Групиране на група A 0