

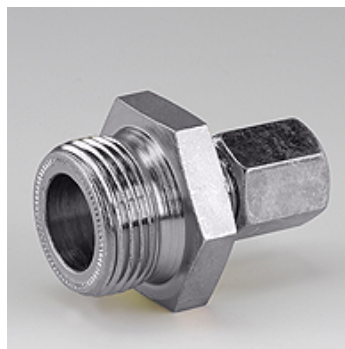
К 42-06

Резбово съединение с холендрър

HANSA FLEX

Свойства

| | |
|-------------------------------|------------------------------------|
| Съединение 1 + 2 | метрична външна резба цилиндрична |
| Форма на уплътнение 1 + 2 | 24° вътрешен конус |
| Модификация | права |
| Обем на доставката | с холендрова гайка и режещ пръстен |
| Материал | стомана |
| Повърхностно защитно покритие | с галванично покритие |



Артикул

| Обозначение | Ø d2 (mm) | G1 | i (mm) | L1 (mm) | SW (mm) | S1 |
|-------------|--------------|------------|-----------|------------|------------|----|
| К 42-06 | 6 | M 12 x 1,5 | 10 | 34 | 17 | 14 |

Ø d2 = външен диаметър на тръбата – SW = ширина на ключа