

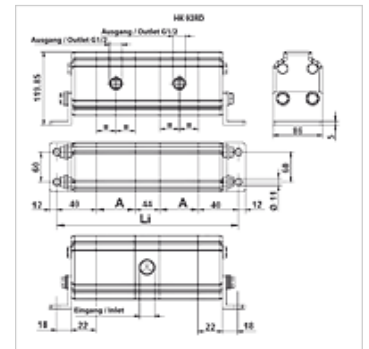
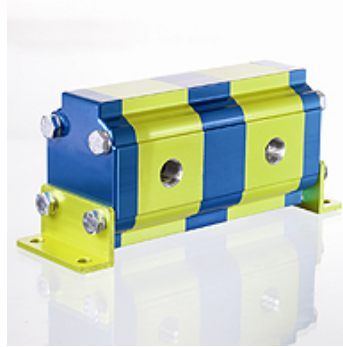
HK 92RD 02 BG2

дозатор с назъбено колело размер 2 92RD 2-кратен

HANSA FLEX

Свойства

| | |
|------------------------|--|
| Изпълнение | без клапани за изравняване на потенциалите вътрешно отвеждане на утечното масло |
| Rotational speed range | 1200 - 2500 об/мин |
| Pressure difference | макс. 30 bar (между секциите) |
| Препоръчителни обороти | 1800 - 2000 об/мин |



Указание

Преди пускане в експлоатация в инсталацията първото потегляне на дозатора с назъбено колело трябва да се извърши без натоварване.

Описание

Тези дозатори служат за захранване на четири независими хидравлични циркуляционни кръга само с една помпа
грешка при разделянето ок. 3 %

Тези дозатори служат за захранване на два независими хидравлични циркуляционни кръга само с една помпа

конструктивно изпълнение дозатор с назъбено колело: $q_i = Q/z * 1000/n$

q_i = работен обем/секция [см³]; Q = входящ обемен поток общо [л/мин]; z = брой секции; n = обороти [об./мин]

Артикул

| Обозначение | Входящ обем за секция (cc) | p1 max. (bar) | p2 max. (bar) | Протичане за елемент min. (L/min) | Протичане за елемент max. (L/min) | Протичане за елемент (L/min) | A (mm) | Li (mm) | Тегло (kg) |
|---------------|----------------------------|---------------|---------------|-----------------------------------|-----------------------------------|------------------------------|--------|---------|------------|
| HK 92RD 02 41 | 4,00 | 210 | 260 | 4,80 | 10,00 | 7,60 | 47 | 218 | 4,8 |
| HK 92RD 02 43 | 6,00 | 210 | 260 | 7,20 | 15,00 | 10,80 | 50 | 224 | 5,0 |
| HK 92RD 02 45 | 9,00 | 210 | 260 | 10,80 | 22,50 | 15,10 | 54 | 232 | 5,3 |
| HK 92RD 02 47 | 11,00 | 210 | 260 | 13,20 | 27,50 | 19,40 | 58 | 240 | 5,5 |
| HK 92RD 02 49 | 14,00 | 200 | 230 | 16,80 | 35,00 | 25,90 | 64 | 252 | 5,7 |

p1: макс. работно налягане – p2: макс. пиково налягане