

НК V6 215

Клапан за регулиране на потока

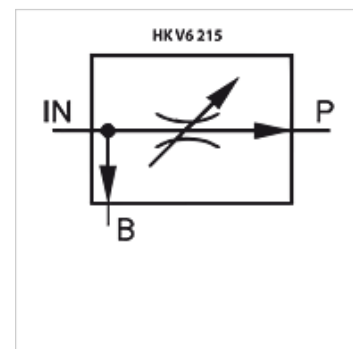
HANSA FLEX

Свойства

Изпълнение pressure-compensated

Материал корпус: отливка
вътрешни части от стомана

Работно налягане макс. 250 bar



Указание

Тези клапани трябва да бъдат настроени за съответния случай на използване

Описание

При тези 3-пътни клапани за регулиране на потока независимо от входящия поток на маслото (IN), приоритетният поток на маслото (P) се поддържа константен. Потокът на остатъчното масло (B) може да се отведе към резервоара или да се използва за страничен консуматор

разделяне: макс. 75 % от количеството от IN на P, мин. 5 л/мин на P

Артикул

Обозначение	Резба IN/B	Резба P	Вход max. (L/min)	Ширина (mm)	Височина (mm)	Дължина (mm)	Тегло (kg)
НК V6 215 0320	G 1/2"	G 3/8"	40	65	98	87	1,26
НК V6 215 0322	G 3/4"	G 1/2"	70	80	101	106	1,75