

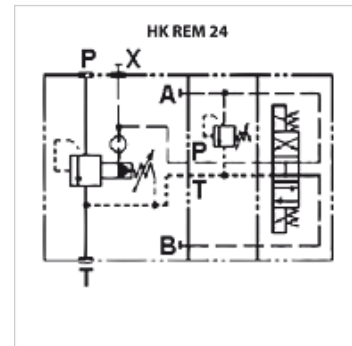
HK REM 24

клапан ограничаване на налягането със съед. SAE и разтоварващ клапан

HANSA FLEX

Свойства

Изпълнение	съединение за фланци SAE (напр. за директен монтаж на помпи) с магнитен клапан за освобождаване на натоварването 24 V; освобождаване на натоварването при магнит без ток
Обем на доставката	вкл. фланци SAE и болтове M10
Работно налягане	макс. 350 bar



Указание

Тези клапани трябва да бъдат настроени за съответния случай на използване

Описание

клапан за ограничаване на налягането със серво управление със заглушаващо бутало
2 диапазона на настройка на налягането (еднакви стойности мин/макс)
макс. обемен поток 600 л/мин
за минерално хидравлично масло респ. синтетични течности със сравними качества

Артикул

Обозначение	Съединение	Диапазон за настройка на налягането min. (bar)	Диапазон за настройка на налягането max. (bar)	Обемен поток max. (L/min)	Тегло (kg)
HK REM 3 20 350 350 24	фланец SAE 3/4"	8	350	200,0	9,2
HK REM 4 20 210 210 24	фланец SAE 1"	7	210	400,0	9,2
HK REM 5 20 210 210 24	фланец SAE 1.1/4"	7	210	600,0	9,2

Принадлежности

HK SP DIN 43650 Електрически щекер за магнитна бобина DIN 43650 / ISO 4400