

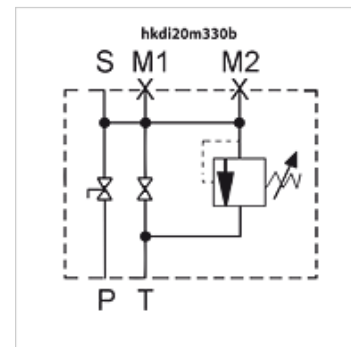
# HK DI 20

Предпазен и блокиращ блок с ръчно освобождаване

**HANSA FLEX**

## Свойства

Конструкция	предпазен клапан
Работно налягане	макс. 400 bar
Допълнителен белег	с разрешение от TÜV
Материал	Seal: VITON



## Указание

Предпазният клапан е с постоянна настройка, при причисляване към съответния хидроаккумулятор моля вземете под внимание максималното налягане!

## Описание

The Safety Unit serves as a device for the protection, shut off and discharge of hydro accumulators. It is designed according to PED 2014/68/EU, article 3 paragraph 3, manufactured and considered to the European safety regulations for the operation of hydraulic accumulators. The discharge of the accumulator is manually by a ball valve or a relief valve.

Вискозността на течностите трябва да бъде в рамките на посочените граници:  
мин. 10 мм<sup>2</sup>/сек, макс. 380 мм<sup>2</sup>/сек

## Указания за поръчка

Внимание! Моля поръчайте отделно адаптер за съответния хидроаккумулятор.

## Артикул

Обозначение	p max. (bar)	M1	M2	P	S	T	Тегло (kg)
HK DI 20 M 330 B	330	1/2"	1/4"	1"	съединение за хидроаккумулятор M 33x2	3/4"	6,8

pmax: предпазният клапан е постоянно настроен, – при причисляване към съответния колектор моля вземете под внимание максималното налягане!

## Принадлежности

HK AS	Адаптер за хидроаккумулятори за предпазния и блокиращия блок
HK MSM	Контрагайка за мембранен хидроаккумулятор C