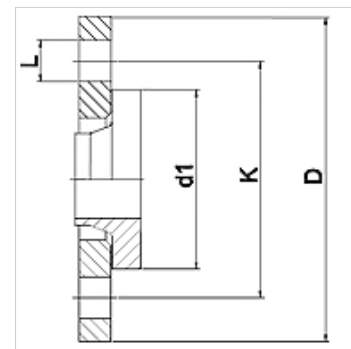


WA LF PN16

съединение ... LF, PN 16, стомана

HANSA FLEX

| | |
|------------------------|--|
| Свойства | |
| Диапазон на използване | свързваща арматура за гъвкави връзки |
| Съединение 1 | предварително заварен борт със свободен фланец в степен на налягане PN16 |
| Форма на уплътнение 1 | плоско уплътняващи |
| Стандарт | DIN 2674 DIN EN 1092-1 |
| Приложение | запоено изпълнение с термоустойчивост до 200 °C заварено изпълнение в благородна стомана с термоустойчивост до 550 °C |
| Модификация | права |
| Материал | борт от стомана свободен фланец от стомана |



Указания за поръчка

други размери при запитване

Артикул

| Обозначение | DN | PN (bar) | D (mm) | d1 (mm) | K (mm) | L (mm) |
|----------------|-----|----------|--------|---------|--------|--------|
| WA 010 LF PN16 | 10 | 16 | 90 | 40 | 60 | 14 |
| WA 013 LF PN16 | 13 | 16 | 95 | 45 | 65 | 14 |
| WA 020 LF PN16 | 20 | 16 | 105 | 58 | 75 | 14 |
| WA 025 LF PN16 | 25 | 16 | 115 | 68 | 85 | 14 |
| WA 032 LF PN16 | 32 | 16 | 140 | 78 | 100 | 18 |
| WA 040 LF PN16 | 40 | 16 | 150 | 88 | 110 | 18 |
| WA 050 LF PN16 | 50 | 16 | 165 | 102 | 125 | 18 |
| WA 065 LF PN16 | 65 | 16 | 185 | 122 | 145 | 18 |
| WA 080 LF PN16 | 80 | 16 | 200 | 138 | 160 | 18 |
| WA 100 LF PN16 | 100 | 16 | 220 | 158 | 180 | 18 |
| WA 125 LF PN16 | 125 | 16 | 250 | 188 | 210 | 18 |
| WA 150 LF PN16 | 150 | 16 | 285 | 212 | 240 | 22 |

Варианти на продукта

WA LF PN16 VA съединение ... LF, PN 16, VA, борт от благородна стомана