

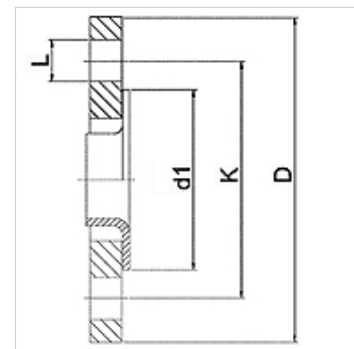
WA LB PN6

съединение ... LB, PN 6, стомана

HANSA FLEX

Свойства

Диапазон на използване	свързваща арматура за гъвкави връзки
Съединение 1	предварително заварен огънат край със свободен фланец в степен на налягане PN6
Форма на уплътнение 1	плоско уплътняващи
Стандарт	DIN 2641 DIN EN 1092-1
Приложение	запоено изпълнение с термоустойчивост до 200 °C заварено изпълнение в благородна стомана с термоустойчивост до 550 °C
Модификация	права
Материал	огънат край от благородна стомана свободен фланец от стомана



Указания за поръчка

други размери при запитване

Артикул

Обозначение	DN	PN (bar)	D (mm)	d1 (mm)	K (mm)	L (mm)
WA 010 LB PN6	10	6	75	35	50	11
WA 013 LB PN6	13	6	80	40	55	11
WA 020 LB PN6	20	6	90	50	65	11
WA 025 LB PN6	25	6	100	60	75	11
WA 032 LB PN6	32	6	120	70	90	14
WA 040 LB PN6	40	6	130	80	100	14
WA 050 LB PN6	50	6	140	90	110	14
WA 065 LB PN6	65	6	160	110	130	14
WA 080 LB PN6	80	6	190	128	150	18
WA 100 LB PN6	100	6	210	148	170	18
WA 125 LB PN6	125	6	240	178	200	18
WA 150 LB PN6	150	6	265	202	225	18

Варианти на продукта

WA LB PN6 VA съединение ... LB, PN 6, VA, огънат край от благородна стомана