

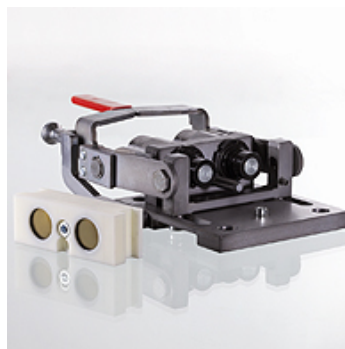
# SKM IR FS MULTI FL

Мултикуплунг неподвижна половина плоска

**HANSA FLEX**

## Свойства

Диапазон на използване	строителни машини
Съединение 1	вътрешни резби BSP цилиндрични
Съединение 2	щекерна муфа
Остатъчно налягане:	съединяване под налягане до ок. 200 bar
Конструкция	мулти куплунг
Допълнение към конструкцията	система за бърза смяна, 2-кратна
Обем на доставката	с устойчива на атмосферни влияния планка за защита от прах
макс: Преминаване	90 L/min
Материал	стомана
Повърхностно защитно покритие	цинк никел



## Описание

екстремно плоски - оптимална механика  
стабилна конструкция, много здрави и втвърдени материали  
съединяване в превключване на лоста  
модулна конструкция

## Допълнителна информация

Pri tome multi spojke nude bitne prednosti u odnosu na spojene vijčane i utične spojke:

- uštedu vremena zahvaljujući brzom i jednostavnom mijenjanju dogradnih uređaja
- lako rukovanje zahvaljujući istovremenom spajanju više priključaka
- spajanje bez poteškoća i ako postoje tlakovi sustava
- nema zamjene priključaka, nema zamjene putova protoka
- ventili s površinskim brtvljenjem sprečavaju curenje ulja, ulazak zraka i omogućavaju jednostavno čišćenje, čak i u prljavom radnom okruženju

## Артикул

Обозначение	Присъединителна резба	Работно налягане (bar)	Конструктивен размер
SKM 20 IR 3 FS MULTI FL	G 3/4" -14	330,0	3