

НК ХЗР АВАА/АСВА

Зъбчата помпа размер 3 ХЗР

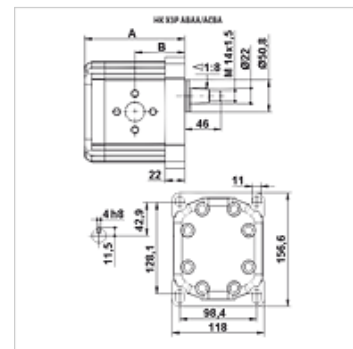
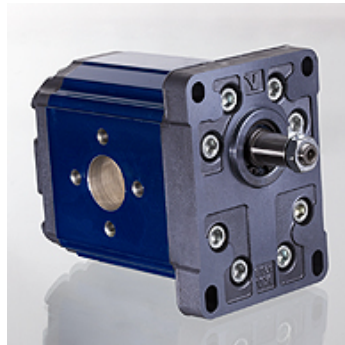
HANSA FLEX

Свойства

Центрова окръжност напорна страна 40 / M8 до 51,88 VFU куб. см
51 / M10 от 60,81 VFU куб. см

Центрова окръжност всмукателна страна 51 / M10 до 51,88 VFU куб. см
62 / M10 от 60,81 VFU куб. см

Материал
корпус: алуминий
преден фланец, крайна капачка:
алуминий



Описание

Европейска стандартна помпа – схема на отворстията 128 x 98 – Ø 50,8 – конус 1:8 – съединение за фланци

Указания за поръчка

Други версии на помпата могат да бъдат доставени при запитване

Артикул

Обозначение	VFU (ccm) (cc)	p1 max. (bar)	p2 max. (bar)	p3 max. (bar)	A (mm)	B (mm)	Посока на въртене	Обороти min. (rpm)	Обороти max. (rpm)	Тегло (kg)
НК ХЗР 70 01 АВАА	21,10	250	260	270	127	63,5	въртящи се наляво	700	3000	7,15
НК ХЗР 70 02 АВАА	21,10	250	260	270	127	63,5	въртящи се надясно	700	3000	7,15
НК ХЗР 72 01 АВАА	26,06	250	260	270	131	65,5	въртящи се наляво	700	3000	7,25
НК ХЗР 72 02 АВАА	26,06	250	260	270	131	65,5	въртящи се надясно	700	3000	7,25
НК ХЗР 74 01 АВАА	32,27	250	260	270	136	68,0	въртящи се наляво	700	3000	7,39
НК ХЗР 74 02 АВАА	32,27	250	260	270	136	68,0	въртящи се надясно	700	3000	7,39
НК ХЗР 78 01 АВАА	38,47	250	260	270	141	70,5	въртящи се наляво	700	2800	7,52
НК ХЗР 78 02 АВАА	38,47	250	260	270	141	70,5	въртящи се надясно	700	2800	7,52
НК ХЗР 79 01 АВАА	43,44	250	260	270	145	72,5	въртящи се наляво	700	2800	7,63
НК ХЗР 79 02 АВАА	43,44	250	260	270	145	72,5	въртящи се надясно	700	2800	7,63
НК ХЗР 81 01 АВАА	50,88	230	240	250	151	75,5	въртящи се наляво	700	2800	7,79
НК ХЗР 81 02 АВАА	50,88	230	240	250	151	75,5	въртящи се надясно	700	2800	7,79
НК ХЗР 83 01 АСВА	60,81	230	240	250	159	79,5	въртящи се наляво	700	2300	8,01
НК ХЗР 83 02 АСВА	60,81	230	240	250	159	79,5	въртящи се надясно	700	2300	8,01
НК ХЗР 87 01 АСВА	74,46	180	190	200	170	85,0	въртящи се наляво	700	2300	8,30
НК ХЗР 87 02 АСВА	74,46	180	190	200	170	85,0	въртящи се надясно	700	2300	8,30

VFU = подаващ обем на всеки оборот – p1 = постоянно налягане – p2 = работно налягане – p3 = максимално налягане

Принадлежности

WDA Съединение за помпи (3 отвора), ъгъл 90°

WDS Съединение за помпи (3 отвора), ъгъл 90°

F Съединение за помпи, (4 отвора)

FE Съединение за помпи, (4 отвора)

Допълнителни елементи

НК МРК таблица за избор к-ции от помпа-двигател за помпи със зъбни колела