

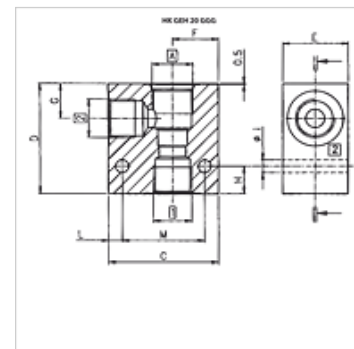
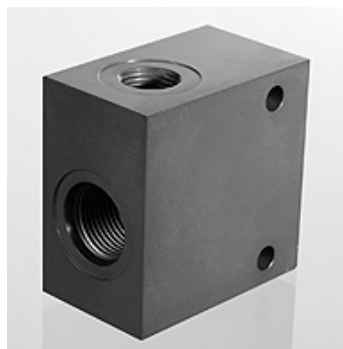
НК ГЕН 20 GGG

корпус на клапан за завинтващ се клапан SAE 2-пътни GGG40

HANSA FLEX

Свойства

Материал	GGG 40
Работно налягане	макс. 350 bar
Повърхностно защитно покритие	поцинкован



Артикул

Обозначение	Средлован отвор на клапана	A	Съединение1,3	C	D	E	F	G	H	I	L	M	Тегло
				(mm)	(mm)	(mm)	(mm)	(mm)	(mm)	(mm)	(mm)	(mm)	(kg)
НК ГЕН 38 C0820 GGG	C0820	UNF 3/4" -16	G 3/8"	50	50	29	20	13,5	12	6	9,0	35	0,4
НК ГЕН 38 C1020 GGG	C1020	UNF 7/8" -14	G 3/8"	60	60	40	24	19,0	15	7	7,5	45	0,8
НК ГЕН 34 C1020 GGG	C1020	UNF 7/8" -14	G 3/4"	60	60	44	24	21,5	15	7	7,5	45	1,7
НК ГЕН 12 C1220 GGG	C1220	UNF 1.1/16" -12	G 1/2"	80	80	50	34	26,0	18	9	10,0	60	0,9
НК ГЕН 34 C1220 GGG	C1220	UNF 1.1/16" -12	G 3/4"	80	80	50	34	26,0	18	9	10,0	60	1,7

е принадлежност към следните продукти

НК EMDV	2/2-пътен магнитен седящ клапан EMDV
НК RVPS	Клапан за ограничаване на налягането RVPS
НК PCFC	2-пътен клапан за регулиране на потока PCFC