

# HK SPIDEX Z

куплунг Spidex за помпи със зъбни колела

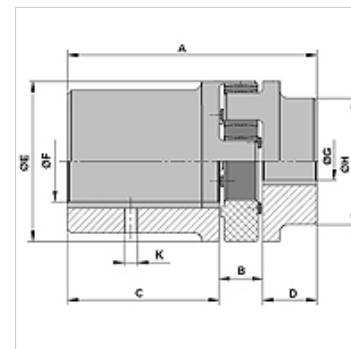
**HANSA FLEX**

## Свойства

**Изпълнение** може да се комбинира с носач на помпа НК РТ

**Материал** алуминий

**използване** за помпи със зъбни колела BG 0 до BG 3



## Описание

запазва еластичността си при завъртане, заглушаващ вибрациите, без поддръжка

## Артикул

| Обозначение           | A      | B    | C    | D    | K  | ØE   | ØF   | ØG    | ØH   | Двигател               | Помпа                       | Тегло |
|-----------------------|--------|------|------|------|----|------|------|-------|------|------------------------|-----------------------------|-------|
|                       | (mm)   | (mm) | (mm) | (mm) |    | (mm) | (mm) | (mm)  | (mm) |                        |                             | (kg)  |
| НК A1914 714 184 AL   | 55,00  | 16   | 25,0 | 14,0 | M5 | 40   | 14   | 7,00  | 32   | констр. размер 71      | Констр. размер 0 / вал цил. | 0,12  |
| НК A1914 N1 AL        | 58,00  | 16   | 25,0 | 17,0 | M5 | 40   | 14   | 9,75  | 32   | констр. размер 71      | Констр. размер 1 / вал 1:8  | 0,12  |
| НК A1919 714 184 AL   | 55,00  | 16   | 25,0 | 14,0 | M5 | 40   | 19   | 7,00  | 32   | констр. размер 80      | Констр. размер 0 / вал цил. | 0,16  |
| НК A1919 N1 AL        | 58,00  | 16   | 25,0 | 17,0 | M5 | 40   | 19   | 9,75  | 32   | констр. размер 80      | Констр. размер 1 / вал 1:8  | 0,16  |
| НК A2419 N2A AL       | 72,00  | 16   | 30,0 | 24,0 | M5 | 55   | 19   | 17,28 | 40   | констр. размер 80      | Констр. размер 2 / вал 1:8  | 0,34  |
| НК A2419 7 B17 AL     | 66,50  | 18   | 30,0 | 18,5 | M5 | 55   | 19   | 17,40 | 40   | констр. размер 80      | BG2 / вал 1:5               | 0,25  |
| НК A1924 24 N1 AL     | 58,00  | 16   | 25,0 | 17,0 | M5 | 40   | 24   | 9,75  | 32   | констр. размер 90      | Констр. размер 1 / вал 1:8  | 0,34  |
| НК A2424 N2A AL       | 72,00  | 18   | 30,0 | 24,0 | M5 | 55   | 24   | 17,28 | 40   | констр. размер 90      | Констр. размер 2 / вал 1:8  | 0,34  |
| НК A2424 7 B17 AL     | 65,00  | 18   | 30,0 | 18,5 | M5 | 55   | 24   | 17,40 | 40   | констр. размер 90      | BG2 / вал 1:5               | 0,25  |
| НК A2432 28 60 N1 AL  | 95,00  | 18   | 60,0 | 17,0 | M5 | 55   | 28   | 9,75  | 40   | констр. размер 100/112 | Констр. размер 1 / вал 1:8  | 0,45  |
| НК A2432 28 N2A AL    | 72,00  | 18   | 30,0 | 24,0 | M5 | 55   | 28   | 17,28 | 52   | констр. размер 100/112 | Констр. размер 2 / вал 1:8  | 0,45  |
| НК A2432 28 7 B17 AL  | 66,50  | 18   | 30,0 | 18,5 | M5 | 55   | 28   | 17,40 | 40   | констр. размер 100/112 | BG2 / вал 1:5               | 0,27  |
| НК A2432 28 N3 AL     | 76,00  | 18   | 30,0 | 28,0 | M5 | 55   | 28   | 22,00 | 52   | констр. размер 100/112 | Констр. размер 3 / вал 1:8  | 0,45  |
| НК A2838 38 60 N2A AL | 104,00 | 20   | 60,0 | 24,0 | M6 | 65   | 38   | 17,28 | 48   | констр. размер 132     | Констр. размер 2 / вал 1:8  | 0,90  |
| НК A2838 38 7 B17 AL  | 73,50  | 20   | 35,0 | 18,5 | M6 | 65   | 38   | 17,40 | 48   | констр. размер 132     | BG2 / вал 1:5               | 0,30  |
| НК A2838 38 60 N3 AL  | 108,00 | 20   | 60,0 | 28,0 | M6 | 65   | 38   | 22,00 | 62   | констр. размер 132     | Констр. размер 3 / вал 1:8  | 0,95  |
| НК A3845 42 N2A AL    | 93,00  | 24   | 45,0 | 24,0 | M8 | 80   | 42   | 17,28 | 77   | констр. размер 160     | Констр. размер 2 / вал 1:8  | 1,60  |
| НК A3845 42 7 B17 AL  | 112,50 | 24   | 70,0 | 18,5 | M8 | 80   | 42   | 17,40 | 66   | констр. размер 160     | BG2 / вал 1:5               | 0,68  |
| НК A3845 42 N3 AL     | 97,00  | 24   | 45,0 | 28,0 | M8 | 80   | 42   | 22,00 | 77   | констр. размер 160     | Констр. размер 3 / вал 1:8  | 1,60  |

## Резервни части

НК ZK назъбен венец за съединител

## Допълнителни елементи

НК МРК таблица за избор к-ции от помпа-двигател за помпи със зъбни колела