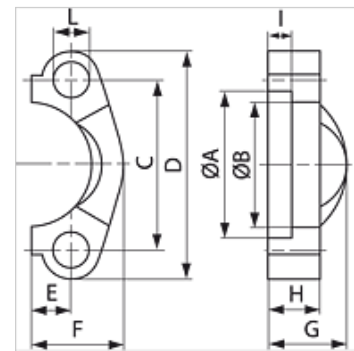


# FH (6000 PSI)

## Половина на фланец SAE

### Свойства

|                               |                        |
|-------------------------------|------------------------|
| Тип налягане                  | 6000 psi               |
| Стандарт                      | SAE J518<br>ISO 6162-2 |
| Модификация                   | права                  |
| Конструкция                   | половина на фланец SAE |
| Закрепване                    | резбови отвор          |
| Обем на доставката            | само фланец            |
| Материал                      | S355J2G3 (ST52.3)      |
| Повърхностно защитно покритие | с галванично покритие  |



### Указание

Препоръчителните болтове са посочени в колонки М (метр) или М (не стаб).

### Артикул

| Обозначение | PB 10.9 | Конструктивен размер | A    | B    | C    | D    | E    | F    | G    | H    | I    | L    | М метр.   | М не стаб.     |
|-------------|---------|----------------------|------|------|------|------|------|------|------|------|------|------|-----------|----------------|
|             | (bar)   |                      | (mm) | (mm) | (mm) | (mm) | (mm) | (mm) | (mm) | (mm) | (mm) | (mm) |           |                |
| FH 6001     | 420     | 1/2"                 | 32,5 | 24,6 | 40,5 | 56   | 9,1  | 23,6 | 22   | 16   | 7,2  | 8,7  | M 8 x 30  | 5/16" x 1.1/4" |
| FH 6002     | 420     | 3/4"                 | 42,1 | 32,5 | 50,8 | 71   | 11,9 | 30,0 | 28   | 19   | 8,3  | 10,7 | M 10 x 35 | 3/8" x 1.1/2"  |
| FH 6003     | 420     | 1"                   | 48,4 | 38,9 | 57,2 | 81   | 13,9 | 34,8 | 33   | 24   | 9,0  | 13,0 | M 12 x 45 | -              |
| FH 6013     | 420     | 1"                   | 48,4 | 38,9 | 57,2 | 81   | 13,9 | 34,8 | 33   | 24   | 9,0  | 12,0 | -         | 7/16" x 1.3/4" |
| FH 6004     | 420     | 1.1/4"               | 54,8 | 44,5 | 66,7 | 95   | 15,9 | 38,6 | 38   | 27   | 9,8  | 14,7 | M 14 x 45 | -              |
| FH 6044     | 420     | 1.1/4"               | 54,8 | 44,5 | 66,7 | 95   | 15,9 | 38,6 | 38   | 27   | 9,8  | 13,5 | -         | 1/2" x 1.3/4"  |
| FH 6005     | 420     | 1.1/2"               | 64,3 | 51,6 | 79,4 | 113  | 18,3 | 47,5 | 43   | 30   | 12,1 | 17,0 | M 16 x 55 | 5/8" x 2"      |
| FH 6006     | 420     | 2"                   | 80,2 | 67,6 | 96,8 | 133  | 22,2 | 56,9 | 52   | 37   | 12,1 | 21,0 | M 20 x 70 | 3/4" x 2.1/2"  |

Ø = външен диаметър на тръбата – конструктивна поредица: LL = много лек L = лек S = тежък – PN = номинално налягане PB = макс. работно налягане

### Варианти на продукта

SFH (3000 PSI / 6000 PSI) VA Половина на фланец SAE, благородна стомана

### Принадлежности

|              |   |
|--------------|---|
| AFS SCHR M   | Комплект болтове метрични, вътрешен шестостен |
| AFS SCHR U   | Комплект болтове UNC, вътрешен шестостен      |
| AFS SCHRAUBE | Болт с вътрешен шестостен                     |