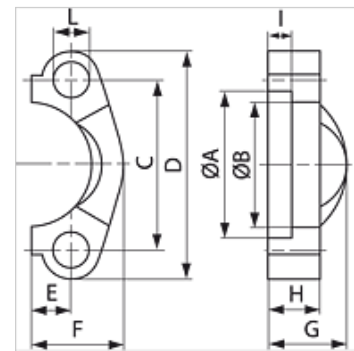


# FH (6000 PSI)

## Половина на фланец SAE

### Свойства

Тип налягане	6000 psi
Конструкция	половина на фланец SAE
Стандарт	SAE J518, ISO 6162-1 /-2
Обем на доставката	само фланец
Материал	стомана
Повърхностно защитно покритие	с галванично покритие
Закрепване	резбови отвори



### Указание

Препоръчителните болтове са посочени в колонки М (метр) или М (не стаб).

### Артикул

Обозначение	PB 10.9	Конструктивен размер	A	B	C	D	E	F	G	H	I	L	М метр.	М не стаб.
	(bar)		(mm)	(mm)	(mm)	(mm)	(mm)	(mm)	(mm)	(mm)	(mm)	(mm)		
FH 6001	400	1/2"	32,5	24,6	40,5	56	9,1	23,6	22	16	7,2	8,7	M 8 x 30	5/16" x 1.1/4"
FH 6002	400	3/4"	42,1	32,5	50,8	71	11,9	30,0	28	19	8,3	10,7	M 10 x 35	3/8" x 1.1/2"
FH 6003	400	1"	48,4	38,9	57,2	81	13,9	34,8	33	24	9,0	13,0	M 12 x 45	-
FH 6013	400	1"	48,4	38,9	57,2	81	13,9	34,8	33	24	9,0	12,0	-	7/16" x 1.3/4"
FH 6004	400	1.1/4"	54,8	44,5	66,7	95	15,9	38,6	38	27	9,8	14,7	M 14 x 45	-
FH 6044	400	1.1/4"	54,8	44,5	66,7	95	15,9	38,6	38	27	9,8	13,5	-	1/2" x 1.3/4"
FH 6005	400	1.1/2"	64,3	51,6	79,4	113	18,3	47,5	43	30	12,1	17,0	M 16 x 55	5/8" x 2"
FH 6006	400	2"	80,2	67,6	96,8	133	22,2	56,9	52	37	12,1	21,0	M 20 x 70	3/4" x 2.1/2"

Ø = външен диаметър на тръбата – конструктивна поредица: LL = много лек L = лек S = тежък – PN = номинално налягане PB = макс. работно налягане

### Варианти на продукта

SFH (3000 PSI / 6000 PSI) VA Половина на фланец SAE, благородна стомана

### Принадлежности

AFS SCHR M	Комплект болтове метрични, вътрешен шестостен
AFS SCHR U	Комплект болтове UNC, вътрешен шестостен
AFS SCHRAUBE	Болт с вътрешен шестостен