

# НК НМ ВМR HD

## Двигател геролер ВМR HD CN

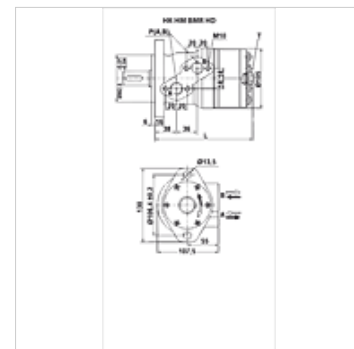
**HANSA FLEX**

### Свойства

**Съединение** изводи за масло: A + B = G 1/2"; утечно масло = M14x1,5

**Изпълнение** Economy variant тип "HD" с уплътнение за високо налягане two hole flange bolt circle 106.4 вал Ø 25мм

Налягане на входа и на обратния поток с тръбопровод за утечно масло max. 175 bar



### Артикул

Обозначение	проти- чане max. (L/min)	Работ- ен обем (cc)	Обор- оти min. (rpm)	Обор- оти max. (rpm)	Въртящ момент max. (N-m)	Спад на налягането max. (bar)	Pmax. at 0-100 rpm (bar)	Pmax. at 100-300 rpm (bar)	Pmax. at 300-600 rpm (bar)	Pmax. at 600 rpm (bar)	L (mm)	Тегло (kg)
НК НМ ВМR 050 HD	40	51,7	10	775	93	140	150	75	50	20	139	6,5
НК НМ ВМR 080 HD	60	80,5	10	750	152	140	150	75	50	20	144	6,9
НК НМ ВМR 100 HD	60	100,5	10	600	194	140	150	75	50	20	148	7,0
НК НМ ВМR 125 HD	60	126,3	10	475	237	140	150	75	50	20	152	7,3
НК НМ ВМR 160 HD	60	160,8	10	375	300	140	150	75	50	20	158	7,5
НК НМ ВМR 200 HD	60	200,9	10	300	370	140	150	75	50	20	165	8,0
НК НМ ВМR 250 HD	60	252,6	10	240	370	110	150	75	-	-	174	8,5
НК НМ ВМR 315 HD	60	321,5	10	190	370	90	150	75	-	-	186	9,0
НК НМ ВМR 400 HD	60	401,9	10	160	370	70	150	75	-	-	200	11,0

max. pressure on shaft seal (without leak oil line) or pressure in leak oil line – Стойностите за въртящия момент и спад на налягането са валидни за постоянен режим на работа – pmax. = макс. налягане

### Принадлежности

НК V0 590 шокос клапан

### Резервни части

НК НМ ВМ DS Комплект уплътнения за хидравличен планетен двигател CN