

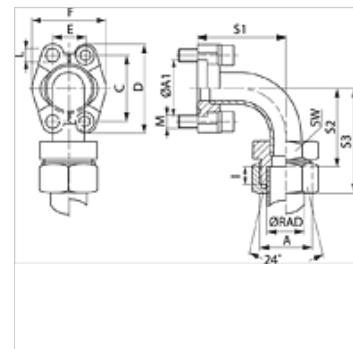
SFCE 90 (6000 PSI)

фланцов адаптер SAE запоен

HANSA FLEX

Свойства

Тип налягане	6000 psi
Стандарт	DIN 3901 / 3902
Допълнение към конструкцията	запоен
Модификация	ъгъл 90°
Конструкция	фланцов адаптер SAE
Обем на доставката	само преходен елемент
Материал	S355J2G3 (C22)
Повърхностно защитно покритие	с галванично покритие



Указание

Посоченото максимално работно налягане се отнася за фланеца! Действителното работно налягане се определя от тръбата (дебелина на стената) както и от качествата на тръбата!

Препоръчителните болтове са посочени в колонки М (метр) или М (не стаб).

Артикул

Обозначение	Конструктивна поредица	Ø RAD (mm)	PB 10.9 (bar)	Конструктивен размер	A	A1 (mm)	I (mm)	S1 (mm)	S2 (mm)	S3 (mm)	SW (mm)	L (mm)	М метр.	М не стаб.
SFCE 6002-90 S25	S	25	400	3/4"	M36x2	41,3	12,0	62	59,0	83	36	10,7	M 10 x 35	3/8" x 1.1/2"
SFCE 6002-90 S30	S	30	400	3/4"	M42x2	41,3	13,5	62	57,5	84	46	10,7	M 10 x 35	3/8" x 1.1/2"
SFCE 6003-90 S25	S	25	400	1"	M36x2	47,6	12,0	74	73,0	97	36	*1	M 12 x 45	7/16" x 1.3/4"
SFCE 6003-90 S30	S	30	400	1"	M42x2	47,6	13,5	74	71,5	98	46	*1	M 12 x 45	7/16" x 1.3/4"
SFCE 6004-90 S38	S	38	315	1.1/4"	M52x2	54,0	16,0	96	91,0	122	55	*2	M 14 x 50	1/2" x 1.3/4"
SFCE 6005-90 S38	S	38	315	1.1/2"	M52x2	63,5	16,0	111	91,0	122	55	17,0	M 16 x 55	5/8" x 2"

конструктивна поредица: LL = много лек L = лек S = тежък - PN = номинално налягане PB = макс. работно налягане - Ø RAD = външен диаметър на тръбата

*1) = по избор 12,0 или 12,5 - *2) = по избор 13,5 или 14,5

Варианти на продукта

SFCE 90 M (3000 / 6000 PSI)	Фланцов адаптер SAE запоен, с 2 половини на фланец, комплект болтове и кръгло уплътнение
SFCE 90 U (3000 / 6000 PSI)	Фланцов адаптер SAE запоен, с 2 половини на фланец, комплект болтове и кръгло уплътнение