

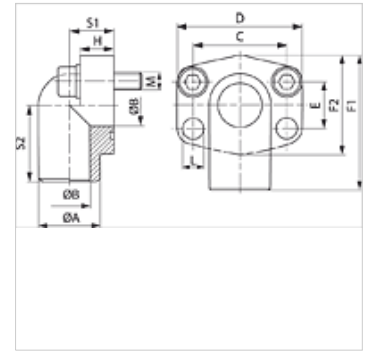
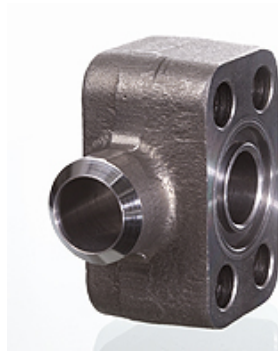
# AFS 90 ST (6000 PSI)

приварен фланец SAE, ъгъл 90°

**HANSA FLEX**

## Свойства

Тип налягане	6000 psi
Стандарт	SAE J 518 C ISO 6162
Модификация	ъгъл 90°
Конструкция	приварен фланец SAE
Закрепване	с метричен комплект болтове
Обем на доставката	само фланец
Материал	S355J2G3 (ST52.3)
Повърхностно защитно покритие	с черно омасляване



## Указание

Посоченото максимално работно налягане се отнася за фланеца! Действителното работно налягане се определя от тръбата (дебелина на стената) както и от качествата на тръбата!

Препоръчителните болтове са посочени в колонки М (метр) или М (не стаб).

## Артикул

Обозначение	PB 10.9 (bar)	Конструктивен размер	Ø A (mm)	Ø B (mm)	C (mm)	D (mm)	E (mm)	F1 (mm)	F2 (mm)	H (mm)	S1 (mm)	S2 (mm)	L (mm)	М метр.
AFS 700/90 ST	400	3/4"	28,0	19	50,8	71	23,8	70	60	19,0	22,0	40	11,0	M 10 x 35
AFS 702/90 ST	400	1"	35,0	25	57,2	81	27,8	82	70	24,0	27,0	47	13,0	M 10 x 45
AFS 704/90 ST	375	1.1/4"	42,0	32	66,7	95	31,8	95	78	27,0	32,0	56	15,0	M 14 x 50
AFS 706/90 ST	320	1.1/2"	48,0	38	79,4	113	36,5	115	94	30,0	40,0	68	17,0	M 16 x 60

PN = номинално налягане PB = макс. работно налягане

## Варианти на продукта

AFS 90 ST M (3000 / 6000 PSI) Приварен фланец SAE, ъгъл 90°, с метричен комплект болтове и кръгло уплътнение