

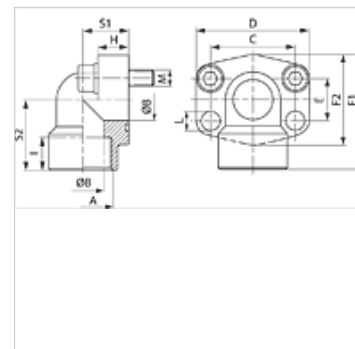
# AFS 90 G (3000 PSI)

фланец с резба SAE, BSP, ъгъл 90°

**HANSA FLEX**

## Свойства

|                               |                         |
|-------------------------------|-------------------------|
| Тип налягане                  | 3000 psi                |
| Стандарт                      | SAE J 518 C<br>ISO 6162 |
| Модификация                   | ъгъл 90°                |
| Конструкция                   | заварен фланец SAE      |
| Закрепване                    | резбови отвор           |
| Обем на доставката            | само фланец             |
| Материал                      | S355J2G3 (ST52.3)       |
| Повърхностно защитно покритие | с черно омасляване      |



## Указание

Посоченото максимално работно налягане се отнася за фланеца! Действителното работно налягане се определя от тръбата (дебелина на стената) както и от качествата на тръбата!

Препоръчителните болтове са посочени в колонки М (метр) или М (не стаб).

## Артикул

| Обозначение            | PВ 10.9<br>(bar) | Конструктивен<br>размер | A            | Ø B<br>(mm) | C<br>(mm) | E<br>(mm) | F1<br>(mm) | I<br>(mm) | S1<br>(mm) | S2<br>(mm) | L<br>(mm) | М метр.   | М не стаб.     |
|------------------------|------------------|-------------------------|--------------|-------------|-----------|-----------|------------|-----------|------------|------------|-----------|-----------|----------------|
| <b>AFS 80/90 G</b>     | 350              | 1/2"                    | G 1/2" -14   | 13          | 38,1      | 17,5      | 60         | 19        | 20         | 37         | 9,0       | M 8 x 30  | 5/16" x 1.1/4" |
| <b>AFS 80/90 G 038</b> | 350              | 1/2"                    | G 3/8" -19   | 13          | 38,1      | 17,5      | 60         | 19        | 20         | 37         | 9,0       | M 8 x 30  | 5/16" x 1.1/4" |
| <b>AFS 100/90 G</b>    | 350              | 3/4"                    | G 3/4" -14   | 19          | 47,6      | 22,2      | 63         | 19        | 24         | 38         | 11,0      | M 10 x 35 | 3/8" x 1.1/2"  |
| <b>AFS 102/90 G</b>    | 315              | 1"                      | G 1" -11     | 25          | 52,4      | 26,2      | 70         | 20        | 28         | 43         | 11,0      | M 10 x 35 | 3/8" x 1.1/2"  |
| <b>AFS 104/90 G</b>    | 250              | 1.1/4"                  | G 1,1/4" -11 | 32          | 58,7      | 30,2      | 85         | 22        | 34         | 51         | 11,5      | M 10 x 40 | 7/16" x 1.1/2" |
| <b>AFS 106/90 G</b>    | 200              | 1.1/2"                  | G 1,1/2" -11 | 38          | 69,9      | 35,7      | 95         | 25        | 38         | 56         | 13,5      | M 12 x 45 | 1/2" x 1.3/4"  |
| <b>AFS 108/90 G</b>    | 200              | 2"                      | G 2" -11     | 51          | 77,8      | 42,9      | 110        | 28        | 42         | 65         | 13,5      | M 12 x 45 | 5/8" x 2"      |

PN = номинално налягане PV = макс. работно налягане

## Варианти на продукта

|                                     |  |
|-------------------------------------|--|
| <b>AFS 90 G M (3000 / 6000 PSI)</b> | Фланец с резба SAE, BSP, ъгъл 90°, с метричен комплект болтове и кръгло уплътнение |
| <b>AFS 90 G U (3000 / 6000 PSI)</b> | Фланец с резба SAE, BSP, ъгъл 90°, с комплект болтове UNC и кръгло уплътнение      |