

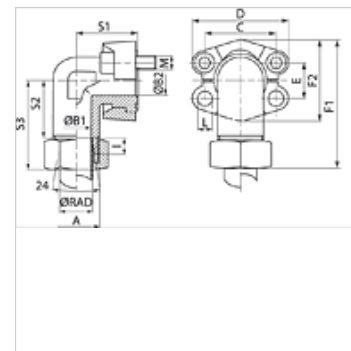
# WFG (6000 PSI)

Фланцов адаптер SAE изкован

**HANSA FLEX**

## Свойства

Тип налягане	6000 psi
Стандарт	DIN 3901 / 3902
Допълнение към конструкцията	изкован
Модификация	ъгъл 90°
Конструкция	фланцов адаптер SAE
Обем на доставката	само фланец
Материал	S355J2G3 (ST52.3)
Повърхностно защитно покритие	с галванично покритие



## Указание

Посоченото максимално работно налягане се отнася за фланеца! Действителното работно налягане се определя от тръбата (дебелина на стената) както и от качествата на тръбата!

Препоръчителните болтове са посочени в колонки М (метр) или М (не стаб).

## Артикул

Обозначение	Конструктивна поредица	Ø RAD (mm)	PB 10.9 (bar)	Конструктивен размер	A	B1 (mm)	B2 (mm)	F1 (mm)	I (mm)	S1 (mm)	S2 (mm)	S3 (mm)	L (mm)	M метр.
WFG 6001/S 16	S	16	400	1/2"	M24x1,5	12	12	71,6	8,5	39	29,4	48	8,7	M 8 x 30
WFG 6002/S 16	S	16	400	3/4"	M24x1,5	12	17	85,0	8,5	48	36,5	55	10,7	M 10 x 35
WFG 6002/S 20	S	20	400	3/4"	M30x2	16	17	87,0	10,5	48	35,5	57	10,7	M 10 x 35
WFG 6002/S 25	S	25	400	3/4"	M36x2	17	17	90,0	12,0	48	36,0	60	10,7	M 10 x 35
WFG 6003/S 25	S	25	400	1"	M36x2	20	24	99,8	12,0	60	41,0	65	13,0	M 12 x 45
WFG 6003/S 30	S	30	400	1"	M42x2	24	24	102,9	13,5	60	41,5	68	13,0	M 12 x 45
WFG 6004/S 30	S	30	400	1.1/4"	M42x2	25	31	109,6	13,5	68	44,5	71	14,7	M 14 x 50
WFG 6004/S 38	S	38	350	1.1/4"	M52x2	28	31	114,6	16,0	68	45,0	76	14,7	M 14 x 50
WFG 6005/S 38	S	38	350	1.1/2"	M52x2	30	36	134,5	16,0	76	56,0	87	17,0	M 16 x 55

конструктивна поредица: LL = много лек L = лек S = тежък – PN = номинално налягане PB = макс. работно налягане – Ø RAD = външен диаметър на тръбата

## Варианти на продукта

WFG M (3000 / 6000 PSI) Фланцов адаптер SAE изкован, с 2 половини на фланец, комплект болтове и кръгло уплътнение