

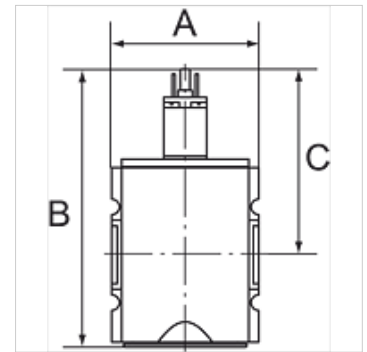
K-WV 3/2 ELK 230 VAC / 50HZ HANSA

3/2-way valves, electrically operated, with 230 VAC / 50 Hz solenoid

HANSA FLEX

Свойства

| | |
|---|---|
| входящо налягане | 2 - 10 bar |
| Температурен диапазон | -10 °C to +50 °C |
| Течности | въздух под налягане |
| мощност на затягане променливо напрежение 50Hz | 2,2 VA |
| продължителност на включване | ED 100 % |
| електрическо съединение | Connector type C, ISO 15217, 2 poles +PE |
| мощност на задържане променливо напрежение 50Hz | 1,6 VA |
| консумирана енергия DC | 2,5 W |
| вид защита | IP 65 |
| присъединителна резба | Material: Die-cast zinc |
| корпус | Material: Grivory® (PA 66) |
| измерване на стойността на протичане | At P2 = 6 bar, pressure drop $\Delta p = 1$ bar |



Указание

Други данни при запитване.

Описание

Pneumatic systems or parts of systems can be switched on and off by means of an electrical signal. When they are switched off, the system is exhausted at the same time.

Указания за поръчка

Valves are also available with coil 110 V AC, 50 Hz and in a pneumatically operated version. Please ask for more information.

Артикул

| Обозначение | Резба | изпускане | протичане (L/min) | A (mm) | B | C (mm) |
|----------------|-------|-----------|-------------------|--------|----------|--------|
| K- 07 25 11 09 | G 1/4 | 1/4 | 2000 | 52,0 | 117,8 mm | 84,8 |
| K- 07 25 11 10 | G 3/8 | 1/4 | 2000 | 52,0 | 117,8 mm | 84,8 |
| K- 07 25 11 35 | G 3/8 | 1/2 | 4500 | 63,0 | 150,3 mm | 93,8 |
| K- 07 25 11 36 | G 1/2 | 1/2 | 4500 | 63,0 | 150,3 mm | 93,8 |
| K- 07 25 11 41 | G 3/4 | 1/2 | 12500 | 85,0 | 177,7 mm | 110,7 |
| K- 07 25 11 42 | G 1 | 1/2 | 12500 | 85,0 | 177,7 mm | 110,7 |

Принадлежности

| | |
|-----------------------------|---|
| K-SCHALLDAE SINTERBR S | Silencers, sintered bronze, slotted |
| K-SCHALLDAE SINTERBR GE MS1 | Silencers, sintered bronze, with brass hexagon nut and brass thread |

Резервни части

| | |
|-------------------------|----------------------------|
| K-HALTERBAUSATZ HANSA | Holder HANSA |
| K-VORSTEUERVENTIL HANSA | Replacement solenoid HANSA |
| K-GERAETESTECKER FORM C | Connector |