

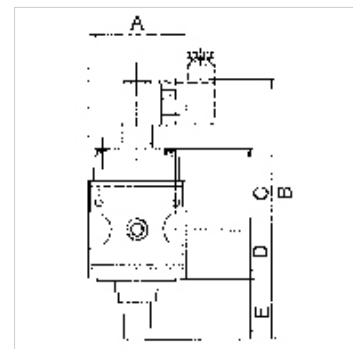
K-SCHALTVENTILE 3/2 MULTIFIX

On-off valves (3/2-way valves)

HANSA FLEX

Свойства

входящо налягане	Min. 2 bar, max. 10 bar
температура на средата	max. 60 °C
околна температура	Max. 60 °C
електрическо съединение	Device plug PG 9, type B, EN 175301-803
вид защита	IP 65 (P 54) acc. to DIN 40050
продължителност на включване относителна	100 %
съединение за обезвъздушаване	Silencer G 1/4
уплътняващ материал	NBR
корпус	Die-cast zinc
измерване на стойността на протичане	At P1 = 6 bar and pressure drop Δp = 1 bar



Указание

Други данни при запитване.

Описание

Pneumatic systems or parts of systems can be switched on and off by means of an electrical signal. When they are switched off, the system is relieved at the same time.

Указания за поръчка

On-off valves are also available in a pneumatically operated version. Please ask for more information.

Артикул

Обозначение	Резба	протичане (L/min)	магнитна бобина	A (mm)	B (mm)	C (mm)	D (mm)	E (mm)	Конструктивен размер
K- 07 25 11 65	G 1/4	900	24 V AC, 50 Hz	47,8	138,7 mm	43,7	26,0	17,5	1
K- 07 25 11 66	G 1/4	900	230 V AC, 50 Hz	47,8	138,7 mm	43,7	26,0	17,5	1
K- 07 25 11 67	G 1/4	900	110 V AC, 50 Hz	47,8	138,7 mm	43,7	26,0	17,5	1
K- 07 25 11 68	G 1/4	900	24 V DC	47,8	138,7 mm	43,7	26,0	17,5	1
K- 07 25 11 69	G 1/2	4000	24 V AC, 50 Hz / 12 V DC	68,8	185,0 mm	56,2	33,5	44,1	2
K- 07 25 11 70	G 1/2	4000	230 V AC, 50 Hz	68,8	185,0 mm	56,2	33,5	44,1	2
K- 07 25 11 71	G 1/2	4000	110 V AC, 50 Hz	68,8	185,0 mm	56,2	33,5	44,1	2
K- 07 25 11 72	G 1/2	4000	24 V DC	68,8	185,0 mm	56,2	33,5	44,1	2

Принадлежности

K-SCHALLDAE SINTERBR GE MS1 Silencers, sintered bronze, with brass hexagon nut and brass thread

Резервни части

K-KOPPELPAKET MEHR	Coupling packet
K-KOPPELPAKET SCHMA	Coupling packet
K-GERAETESTECKER	Coupling socket
K-HALTERBAUSATZ MULTIFIX	Holder
K-MAGNETSPULE MULTIFIX	Solenoid
K-WV 3/2 VORSTEU HAND MULTIFIX	3/2-way valve