

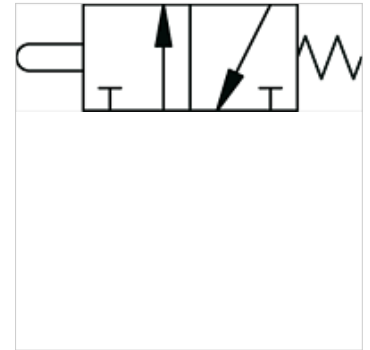
K-WMV 3/2 MANU DRUCKKNOPF

3/2-way miniature valves, manually operated, with pushbutton

HANSA FLEX

Свойства

функция	NC
Работно налягане	0,5 - 10 bar
работна температура	-10 °C до +60 °C
протичане 6bar и 5bar	35 N л/мин
номинален Ø	2,5 mm
налягане на задействане 6bar	8 N
корпус на клапан	алуминий
блокиращ бутон	месинг никелиран
пружина	неръждаема стомана
уплътняващ материал	NBR



Указание

Други данни при запитване.

Описание

Monostable (non-latching) and bistable (latching) versions available.

Артикул

Обозначение	Съединение	задействане	шайба
K- 07 15 00 50	4 мм странично	monostable	Black
K- 07 15 00 51	4 мм странично	monostable	Red
K- 07 15 00 52	M 5 странично	monostable	Black
K- 07 15 00 53	M 5 странично	monostable	Red