

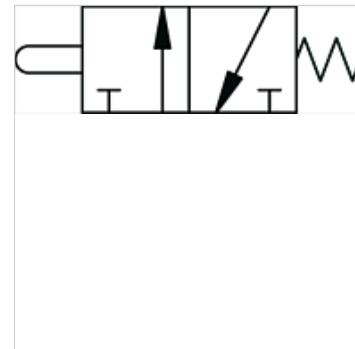
# K-WMV 3/2 MANU DREHKNOPF

3/2-way miniature valves, manually operated, with rotary knob (2 positions)

**HANSA FLEX**

## Свойства

функция	NC
Работно налягане	0,5 - 10 bar
работна температура	-10 °C до +60 °C
протичане 6bar и 5bar	35 N л/мин
номинален Ø	2,5 mm
налягане на задействане 6bar	8 N
корпус на клапан	алуминий
блокиращ бутон	месинг никелиран
пружина	неръждаема стомана
уплътняващ материал	NBR



## Указание

Други данни при запитване.

## Описание

Monostable (non-latching) and bistable (latching) versions available.

## Артикул

Обозначение	Съединение	задействане
K- 07 15 00 54	4 мм странично	monostable
K- 07 15 00 55	M 5 странично	monostable
K- 07 15 00 56	4 мм странично	бистабилно
K- 07 15 00 57	M 5 странично	бистабилно