

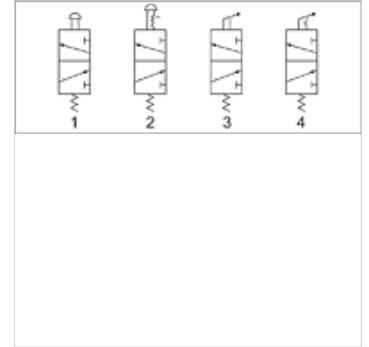
# K-WV 3/2 MANU KIPPHEBEL M3

3/2-way valve, manually operated, with rocker lever, NC, bistable

**HANSA FLEX**

## Свойства

Работно налягане	0 - 10 bar
Температурен диапазон	-20 °C to +70 °C
измерване на стойността на протичане	At P1 = 8 bar, P2 = 6 bar and pressure drop $\Delta p = 1$ bar
корпус на клапан	Aluminium alloy



## Указание

Други данни при запитване.

## Артикул

Обозначение	Съединение	съединение за обезвъздушаване	протичане (L/min)	цвет включващ пост	електрическа схема номер
K- 07 15 01 45	G 1/8	G 1/8	450	Black	4
K- 07 15 01 46	G 1/4	G 1/4	550	Black	4