

# K-VT 2 ABGAENGE G-MINI

Manifolds

**HANSA FLEX**

## Свойства

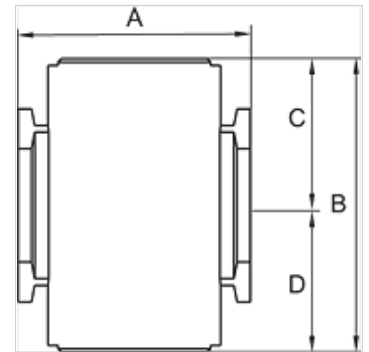
входящо налягане 0 - 9 bar

температура на средата max. 70 °C

околна температура Max. 70 °C

корпус Die-cast aluminium

Други данни User manual on request



## Артикул

Обозначение	Резба	A (mm)	B	C (mm)	D (mm)	Конструктивен размер
K- 07 25 12 31	G 1/8	28,5	36,0 mm	18,0	18,0	200
K- 07 25 12 32	G 1/4	28,5	36,0 mm	18,0	18,0	200

## Принадлежности

K-VERBINDUNGELEMENTE Connecting sets

K-WANDHALTER Wall bracket