

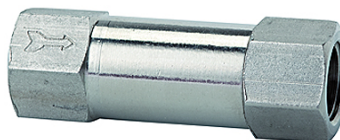
# K-RD DURCHGANGSFORM VA

Non-return valves - Straight-way type stainless steel

**HANSA FLEX**

## Свойства

|                      |                        |
|----------------------|------------------------|
| Работно налягане     | 2 - 10 bar             |
| работна температура  | -10 °C to +150 °C      |
| налягане на отваряне | 0.2 bar                |
| пружина              | Stainless steel 1.4319 |
| корпус               | Stainless steel 1.4404 |
| кръгло уплътнение    | FKM (FPM)              |



## Указание

Други данни при запитване.

## Артикул

| Обозначение    | Резба | Дължина<br>(mm) | Налягане на отваряне<br>(bar) | SW<br>(mm) |
|----------------|-------|-----------------|-------------------------------|------------|
| K- 07 30 24 28 | G 1/8 | 40,0            | 0,2                           | 13         |
| K- 07 30 24 29 | G 1/4 | 48,0            | 0,2                           | 16         |