

K-WV 5/3 ELEKTROPNEU ZENT BELF 4V

5/3-way pilot valve, mid-position pressurised

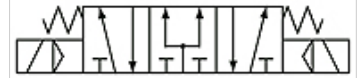
HANSA FLEX

Свойства

| | |
|--------------------------------------|--|
| Работно налягане | 1.5 - 8 bar |
| Температурен диапазон | -20 °C to +70 °C |
| измерване на стойността на протичане | At P1 = 8 bar, P2 = 6 bar and pressure drop $\Delta p = 1$ bar |
| електрическо съединение | Connector Type B acc. to ISO 4400 |
| мин. работно налягане | 1,5 bar |
| вид защита | IP 65 |
| корпус на клапан | Aluminium alloy |



39



Mid-position pressurised
Zentrum belüftet

Указание

Други данни при запитване.

Артикул

| Обозначение | Съединение | съединение за обезвъздушаване | протичане (L/min) | електрическа схема номер | Напрежение | Конструктивен размер |
|----------------|------------|-------------------------------|----------------------|-----------------------------|--------------|-------------------------|
| K- 07 15 04 03 | M 5 | M 5 | 250 | 39 | 24 V DC | 100 |
| K- 07 15 04 04 | G 1/8 | G 1/8 | 400 | 39 | 24 V DC | 100 |
| K- 07 15 04 05 | G 1/8 | G 1/8 | 550 | 39 | 24 V DC | 200 |
| K- 07 15 04 06 | G 1/4 | G 1/8 | 550 | 39 | 24 V DC | 200 |
| K- 07 15 04 07 | G 1/4 | G 1/4 | 950 | 39 | 24 V DC | 300 |
| K- 07 15 04 08 | G 3/8 | G 1/4 | 950 | 39 | 24 V DC | 300 |
| K- 07 15 04 09 | G 1/2" | G 1/2 | 1600 | 39 | 24 V DC | 400 |
| K- 07 15 04 10 | M 5 | M 5 | 250 | 39 | 230 V, 50 Hz | 100 |
| K- 07 15 04 11 | G 1/8 | G 1/8 | 400 | 39 | 230 V, 50 Hz | 100 |
| K- 07 15 04 12 | G 1/8 | G 1/8 | 550 | 39 | 230 V, 50 Hz | 200 |
| K- 07 15 04 13 | G 1/4 | G 1/8 | 550 | 39 | 230 V, 50 Hz | 200 |
| K- 07 15 04 14 | G 1/4 | G 1/4 | 950 | 39 | 230 V, 50 Hz | 300 |
| K- 07 15 04 15 | G 3/8 | G 1/4 | 950 | 39 | 230 V, 50 Hz | 300 |
| K- 07 15 04 16 | G 1/2" | G 1/2 | 1600 | 39 | 230 V, 50 Hz | 400 |