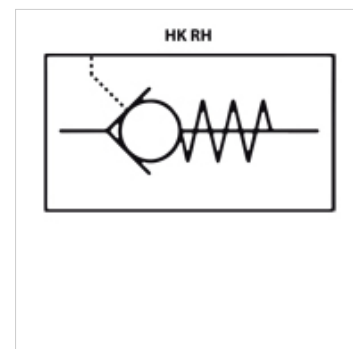


# НК RH

## възвратен клапан RH

### Свойства

<b>Изпълнение</b>	блокиране на сферата Type "V" with valve spool деблокиращо се - с единично действие
<b>Материал</b>	корпус: поцинкована стомана вътрешни части от стомана
<b>Работно налягане</b>	макс. 700 bar



### Описание

Версия НК RH\*\*\*V с декомпресия, тук се използва шлифовано бутало седлови клапан със сферичен възвратен клапан. Той се отваря предварително за деблокиране, въздействието на дросела позволява безударно освобождаване на обема на консуматора. Използване предимно за високи работни налягания и големи обемни потоци.

Вижте управляващите стойности за налягане в диаграмата

### Артикул

Обозначение	p max. (bar)	Q max. (L/min)	A (mm)	B (mm)	G	L (mm)	SW (mm)	Тегло (kg)
НК RH 1	700	15	31,5	27	G 1/4"	84	24	0,40
НК RH 2	700	35	32,0	29	G 3/8"	90	27	0,40
НК RH 3	500	55	36,5	31	G 1/2"	100	32	0,60
НК RH 3V	500	55	36,5	31	G 1/2"	100	32	0,60
НК RH 4	500	100	45,0	36	G 3/4"	126	41	1,30
НК RH 4V	500	100	45,0	36	G 3/4"	126	41	1,30