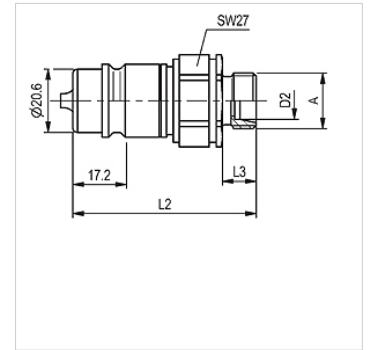


Свойства

Диапазон на използване	аграрна техника промишленост
Съединение 1	метрична външна резба цилиндрична
Форма на уплътнение 1	24° вътрешен конус
Стандарт	съответства на ISO 7241-1 серия А
Работно налягане	макс. 250 bar
Обемен поток	макс. 240 л/мин, във връзка със SKS-Agrar
Температурен диапазон	-30 °C до +100 °C
Материал	стомана
Повърхностно защитно покритие	с галванично покритие



Указание

При стандартизирани резбови съединения при определяне на работното налягане трябва да се отчете максимално допустимото работно налягане на съединението.

Описание

Непрекъснатото развитие на този щекер съответства на екстремните изисквания на практиката.

Артикул

Обозначение	DN*	Конструктивна поредица	за външен Ø на тръбата (mm)	Присъединителна резба	L1 (mm)	L2 (mm)	Конструктивен размер	SF съед.*	тегло (kg)
SKS 10 HL 3 AGRAR	10	L	12	M 18x1,5	60,0	11,0	3	4	0,109
SKS 13 HL 3 AGRAR	12	L	15	M 22x1,5	61,0	12,0	3	4	0,117
SKS 16 HL 3 AGRAR	16	L	18	M 26x1,5	61,0	12,0	3	4	0,119

DN = номинален диаметър, номинална ширина – SF gek. = коефициент в съединено състояние

Принадлежности

SKS ZUBS защита от прах на щекер за куплунг, SKS..