

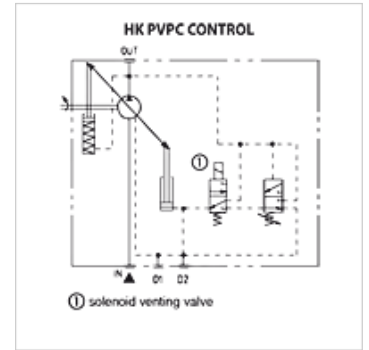
HK PVPC CONTROL

Venting valve unit

HANSA FLEX

Свойства

използване за регулатор налягане CH за аксиална бутална помпа



Указание

за преоборудване на аксиални бутални помпи HK PVPC за регулатори налягане с функция на обезвъздушаване (тип CH)

Описание

Клапанът се състои от 2/2-пътен магнитен седящ клапан 24 VDC с корпус, който се монтира между помпата и наличния регулатор на налягане

Артикул

Обозначение	Тегло (kg)
HK CH PVPC 2015	0,5

е принадлежност към следните продукти

HK PVPC Аксиална бутална помпа PVPC