

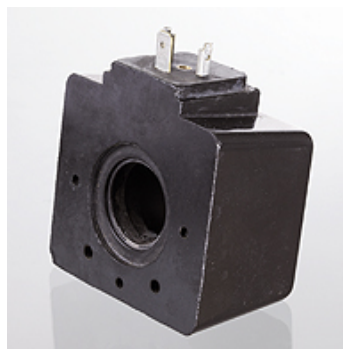
HK SP DG4V5

бобина за магнитен пътен клапан HK DG4V5

HANSA FLEX

Свойства

принадлежащи щекери HKSP664, HKSP666, HKSP667, HKSP668, HKSP669 (щекер на изправител)



Указание

При бобини с променлив ток разходът на електроенергия във фазата на претегляне е значително по-висок отколкото във фазата на задържане.

Затова те никога не бива да работят без магнитно ядро, тъй като съществува опасност от прегряване и бобината може да изгори.

Подобен ефект настъпва, когато клапаните и магнитите с променлив ток работят с много високи честоти на такта (Вкл/Изкл). Така бобините често се намират в диапазона на висок разход на електроенергия и също могат да прегреят. За тези случаи на приложение се препоръчва използването на бобини RC с щекер на изправител.

При бобини с постоянно напрежение при процеса на изключване може да се стигне до много високи пикове на напрежението. Затова при тези бобини препоръчваме използването на щекери със защитно покритие.

Момент на затягане за гайките за закрепване на магнитните бобини: 3Nm

Указания за поръчка

други видове бобини при запитване

Артикул

Обозначение	Номинално напрежение +/- 10 %	Средна консумирана енергия (W)	Тегло (kg)
HK DG4V5 G 12VDC	12 VDC	38	0,90
HK DG4V5 H 24VDC	24 VDC	38	0,90
HK DG4V5 A 110VAC	110 VAC	7	0,90
HK DG4V5 A 220VAC	230 VAC	7	0,90

Принадлежности

HK SP DIN 43650 Електрически щекер за магнитна бобина DIN 43650 / ISO 4400

е резервна част към следните продукти

HK DG4V5 магнитен пътен клапан ном. размер 10