

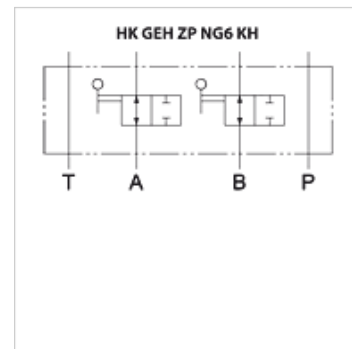
# HK GEH ZP NG6 KH

корпус на клапан ZP ном. размер 6 със сферичен кран

**HANSA FLEX**

## Свойства

Изпълнение	клапан с междинна планка сферичен кран в A+B
Обем на доставката	вкл. 1x ръчен лост за сферичен кран
Работно налягане	макс. 315 bar
Обемен поток	макс. 80 л/мин
Съединение	ISO/Cetop 03 ном. размер 6



## Описание

клапан с междинна планка с кранове за сферични кранове за изграждане на верижни съединения във височина с клапани ISO/Cetop 03 ном. размер 6  
С тази междинна планка могат да бъдат спрени всички намиращи се отгоре компоненти – без натоварване на налягане както и изпразване както и без нарушаване на останалия кръг.

## Указания за поръчка

други изпълнения при запитване

## Допълнителна информация

Големите инсталации са податливи на неизправности поради високия брой регулиращи елементи. Ако напр. в централна хидравлична инсталация във валцова мелница един магнитен клапан излезе от строя, този регулиращ елемент би трябвало да бъде придвижен ръчно или производството да бъде прекъснато за смяна на клапана.

За цялта инсталацията би трябвало да бъде освободена от налягането, евент. намиращият се под външно налягане цилиндър да бъде каптиран и маслото да бъде изпуснато от напорните тръбопроводи към цилиндъра. Освен това след смяна на магнитния клапан тръбопроводите трябва отново да бъдат напълнени и обезвъздушени.

При използване на тази междинна планка със сферичен кран след блокиране на всички канали трябва да бъде сменен монтирания върху планката пътен клапан. Това се извършва без натоварване на налягане, без изпразване на системата и свързаните с нея замърсявания, без обезвъздушаване и без нарушаване на останалите управления. По този начин се осъществява значително намаляване на времената на престой на хидравличните инсталации. Потеглянето на инсталацията при първоначално въвеждане в експлоатация се улеснява, тъй като при смяна на промиващата планка с пътни клапани тя не трябва да се изпразва. Освен това се създава възможност, свързаните цилиндри под изключително външно натоварване да не трябва да бъдат фиксирани за периода на изчакване. Тъй като схемите на свързване на двете страни на свързване за магнитните пътни клапани са идентични, магнитните планки могат да бъдат оборудвани допълнително без проблем.

## Артикул

Обозначение	действие в канал	Височина на плочата (mm)	Тегло (kg)
HK ZP NG6 KH AB	A + B	68	1,5