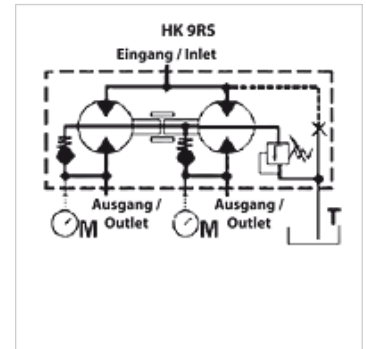


Свойства

Изпълнение	с централен клапан за изравняване на потенциалите външно отвеждане на утечното масло Adjustment range DBV: 70-210 bar
Rotational speed range	1200 - 2700 U/min
Pressure difference	макс. 30 bar (между секциите)
Препоръчителни обороти	1800 - 2000 об/мин



Указание

Преди пускане в експлоатация в инсталацията първото потегляне на дозатора с назъбено колело трябва да се извърши без натоварване.

Описание

Тези дозатори служат за хранване на два независими хидравлични циркуляционни кръга само с една помпа

грешка при разделянето ок. 3 %

настройката на налягането за всички секции е еднаква

клапаните могат да се настройват на 70-210 bar, други диапазони на настройка при запитване

възможно преоборудване за вътрешно отвеждане на утечно масло - за целта

отстранете в съединение T намиращия се вътре

цилиндричен болт и го затворете с помощта на глуха тапа G1/2" (преоборудването се препоръчва само след консултация!)

конструктивно изпълнение дозатор с назъбено колело: $q_i = Q/z * 1000/n$

q_i = работен обем/секция [см³]; Q = входящ обеман поток общо [л/мин]; z = брой секции; n = обороти [об./мин]

Артикул

Обозначение	Входящ обем за секция (cc)	p1 max. (bar)	Протичане за елемент min. (L/min)	Протичане за елемент max. (L/min)	Протичане за елемент (L/min)	A (mm)	B (mm)	C (mm)	D (mm)	E (mm)	F (mm)	F1 (mm)	H (mm)	Li (mm)	Ø R1 (mm)	Тегло (kg)
HK 9RS 02E 01	0,17	210	0,20	1,20	0,40	29,3	187,6	46	32,5	54,25	88,3	122,3	50	174	6,5	2,1
HK 9RS 02E 02	0,25	210	0,30	1,80	0,70	29,9	188,8	46	32,5	54,25	88,3	122,3	50	175	6,5	2,1
HK 9RS 02E 04	0,45	210	0,60	3,00	1,20	31,5	192,0	46	32,5	54,25	88,3	122,3	50	178	6,5	2,1
HK 9RS 02E 05	0,57	210	0,80	3,80	1,50	32,5	194,0	46	32,5	54,25	88,3	122,3	50	180	6,5	2,2
HK 9RS 02E 06	0,76	210	1,00	4,80	2,00	34,0	197,0	46	32,5	54,25	88,3	122,3	50	183	6,5	2,2

p1: макс. работно налягане