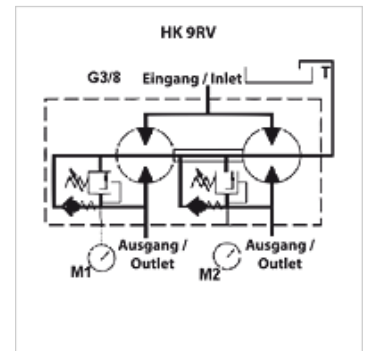


## Свойства

<b>Изпълнение</b>	с клапан за изравняване на потенциалите и антикавитационен клапан на всяка секция външно отвеждане на утечното масло Adjustment range DBV: 70-210 bar
<b>Rotational speed range</b>	1200 - 2700 U/min
<b>Pressure difference</b>	макс. 30 bar (между секциите)
<b>Препоръчителни обороти</b>	1800 - 2000 об/мин



## Указание

Преди пускане в експлоатация в инсталацията първото потегляне на дозатора с назъбено колело трябва да се извърши без натоварване.

## Описание

Тези дозатори служат за хранване на два независими хидравлични циркуляционни кръга само с една помпа

грешка при разделянето ок. 3 %

настройката на налягането за всички секции е еднаква

клапаните могат да се настройват на 70-210 bar, други диапазони на настройка при запитване

възможно преоборудване за вътрешно отвеждане на утечно масло - за целта

отстранете в съединение T намиращия се вътре

цилиндричен болт и го затворете с помощта на глуха тапа G1/2" (преоборудването се препоръчва само след консултация!)

конструктивно изпълнение дозатор с назъбено колело:  $q_i = Q/z * 1000/n$

$q_i$  = работен обем/секция [см<sup>3</sup>];  $Q$  = входящ обем поток общо [л/мин];  $z$  = брой секции;  $n$  = обороти [об./мин]

## Артикул

Обозначение	Входящ обем за секция (cc)	p1 max. (bar)	Протичане за елемент min. (L/min)	Протичане за елемент max. (L/min)	Протичане за елемент (L/min)	A (mm)	B (mm)	C (mm)	D (mm)	E (mm)	F (mm)	F1 (mm)	H (mm)	Li (mm)	Ø R1 (mm)	Тегло (kg)
HK 9RV 02C 01	0,17	210	0,20	1,20	0,40	29,3	187,6	46	32,5	54,25	88,3	123,3	50	174	6,5	2,1
HK 9RV 02C 02	0,25	210	0,30	1,80	0,70	29,9	188,8	46	32,5	54,25	88,3	123,3	50	175	6,5	2,1
HK 9RV 02C 04	0,45	210	0,60	3,00	1,20	31,5	192,0	46	32,5	54,25	88,3	123,3	50	178	6,5	2,1
HK 9RV 02C 05	0,57	210	0,80	3,80	1,50	32,5	194,0	46	32,5	54,25	88,3	123,3	50	180	6,5	2,2
HK 9RV 02C 06	0,76	210	1,00	4,80	2,00	34,0	197,0	46	32,5	54,25	88,3	123,3	50	183	6,5	2,2

p1: макс. работно налягане