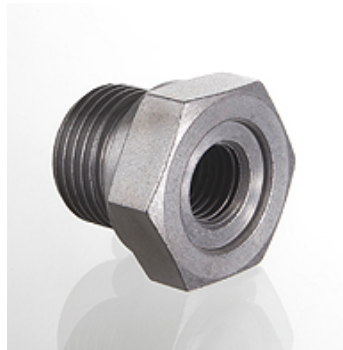


### Vlastnosti

<b>Přípoj 1</b>	metrický vnější cylindrický závit
<b>Tvar těsnění 1</b>	Tvar B
<b>Přípoj 2</b>	metrický vnitřní cylindrický závit
<b>Konstrukce</b>	Redukce s vnitřním a vnějším závitem
<b>Provedení</b>	krátký
<b>Materiál</b>	Ocel
<b>Povrchová ochrana</b>	galvanicky potažený



### Upozornění

Upozornění k montáži, vestavbě, tlakovému zatížení a povoleným provozním teplotám si prosím vyhledejte v technických dokumentacích fitinkových šroubení.

### Výrobek

Označení	Provozní tlak v barech	G1	G2	Ø d3 (mm)	i1 (mm)	i2 (mm)	L (mm)	SW (mm)
<b>RIK M 14 12-1</b>	PN 400	M 14 x 1,5	M 12 x 1	19	12	10	20	24
<b>RIK M 16 12</b>	PN 400	M 16 x 1,5	M 12 x 1,5	21	12	10	24	27
<b>RIK M 16 12-1</b>	PN 400	M 16 x 1,5	M 12 x 1	27	12	12	24	27
<b>RIK M 22 12</b>	PN 400	M 22 x 1,5	M 12 x 1,5	27	14	12	24	27
<b>RIK M 22 14</b>	PN 400	M 22 x 1,5	M 14 x 1,5	27	14	12	24	27

PN = nominální tlak PB = max. provozní tlak