

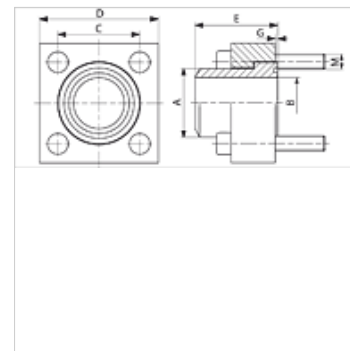
# CET ST 400

Čtyřhranná příruba Cetop, přivařovací příruba

**HANSA FLEX**

## Vlastnosti

|                          |   |
|--------------------------|---|
| <b>Konstrukce</b>        | Čtyřhranná příruba Cetop                |
| <b>Provedení</b>         | přímé                                   |
| <b>Norma</b>             | CETOP RP 63H<br>ISO 6164                |
| <b>Upevnění</b>          | se sadou metrických šroubů              |
| <b>Obsah dodávky</b>     | se sadou metrických šroubů a o-kroužkem |
| <b>Materiál</b>          | S355J2G3 (ST52.3)                       |
| <b>Povrchová ochrana</b> | černě olejovaný                         |



## Upozornění

Uvedený maximální provozní tlak se vztahuje na přírubu! Skutečný provozní tlak je dán trubkou (tloušťka stěny) a rovněž jakostí trubky!

## Výrobek

| Označení       | Tlak PB (bar) | Konstrukční velikost | A (mm) | Ø B (mm) | C (mm) | D (mm) | E (mm) | G (mm) | M metr.    |
|----------------|---------------|----------------------|--------|----------|--------|--------|--------|--------|------------|
| CET 38 ST 400  | 400           | 3/8"                 | 18     | 11,0     | 24,7   | 40     | 35     | 1,0    | M 6 x 25   |
| CET 12 ST 400  | 400           | 1/2"                 | 22     | 14,0     | 29,7   | 45     | 40     | 1,0    | M 8 x 30   |
| CET 34 ST 400  | 400           | 3/4"                 | 28     | 18,0     | 35,3   | 50     | 45     | 1,0    | M 8 x 35   |
| CET 1 ST 400   | 400           | 1"                   | 35     | 22,0     | 43,8   | 65     | 50     | 1,0    | M 10 x 40  |
| CET 114 ST 400 | 400           | 1.1/4"               | 44     | 29,0     | 51,6   | 75     | 55     | 1,0    | M 12 x 45  |
| CET 112 ST 400 | 400           | 1.1/2"               | 51     | 35,0     | 60,0   | 85     | 60     | 1,0    | M 14 x 55  |
| CET 2 ST 400   | 400           | 2"                   | 61     | 43,0     | 69,4   | 100    | 70     | 1,5    | M 16 x 65  |
| CET 212 ST 400 | 400           | 2.1/2"               | 80     | 53,0     | 83,4   | 120    | 80     | 1,5    | M 20 x 75  |
| CET 3 ST 400   | 400           | 3"                   | 90     | 58,0     | 102,5  | 140    | 90     | 1,5    | M 20 x 90  |
| CET 312 ST 400 | 400           | 3.1/2"               | 102    | 63,0     | 102,5  | 140    | 95     | 1,5    | M 20 x 90  |
| CET 4 ST 400   | 400           | 4"                   | 114    | 74,0     | 113,2  | 160    | 105    | 1,5    | M 24 x 100 |

PN = nominální tlak PB = max. provozní tlak