

BZL / BZS MG

Uzávěr bez přesuvné matice

HANSA FLEX

Vlastnosti

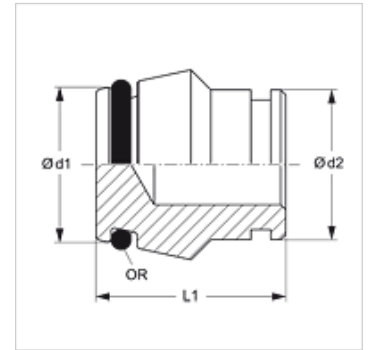
Tvar těsnění 1 Vnější kužel 24° s O-kroužkem

Konstrukce Uzávěr bez přesuvné matice

Provedení přímé

Norma DIN 2353
ISO 8434-1

Materiál mosaz



Upozornění

Upozornění k montáži, vestavbě, tlakovému zatížení a povoleným provozním teplotám si prosím vyhledejte v technických dokumentacích fitinkových šroubení.

Výrobek

| Označení | Typová řada | Provozní tlak v barech | Ø d1 (mm) | Ø d2 (mm) | L1 (mm) | OR |
|--------------|-------------|------------------------|-----------|-----------|---------|------------|
| BZL NW 04 MG | L | PN 200 | 6,6 | 6 | 18,5 | 4,0 x 1,5 |
| BZL NW 06 MG | L | PN 200 | 8,5 | 8 | 18,0 | 6,0 x 1,5 |
| BZL NW 08 MG | L | PN 200 | 10,6 | 10 | 19,5 | 7,5 x 1,5 |
| BZL NW 10 MG | L | PN 200 | 12,6 | 12 | 19,0 | 9,0 x 1,5 |
| BZL NW 13 MG | L | PN 200 | 15,5 | 15 | 19,0 | 12,0 x 2,0 |
| BZL NW 16 MG | L | PN 200 | 18,6 | 18 | 22,0 | 15,0 x 2,0 |
| BZL NW 20 MG | L | PN 100 | 22,6 | 22 | 22,0 | 20,0 x 2,0 |
| BZL NW 25 MG | L | PN 100 | 28,5 | 28 | 23,5 | 26,0 x 2,0 |
| BZS NW 10 MG | S | PN 400 | 14,5 | 14 | 21,0 | 10,0 x 2,0 |
| BZS NW 13 MG | S | PN 250 | 16,5 | 16 | 22,0 | 12,0 x 2,0 |
| BZS NW 16 MG | S | PN 250 | 20,9 | 20 | 26,5 | 16,3 x 2,4 |
| BZS NW 20 MG | S | PN 250 | 25,9 | 25 | 27,5 | 20,3 x 2,4 |

typová řada: LL = velmi lehká L = lehká S = robustní - PN = nominální tlak PB = max. provozní tlak - Ø = vnější průměr trubky

Varianty produktu

BZL / BZS Uzávěr bez přesuvné matice, Ocel

BZL VA / BZS VA Uzávěr bez přesuvné matice, Ušlechtilá ocel