

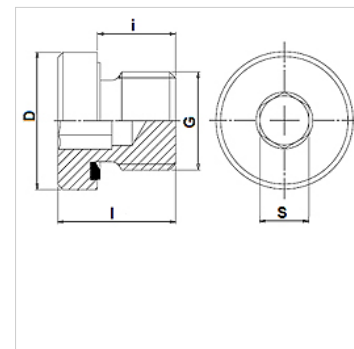
VHR 90 ED

Uzavírací šroub s vnitřním šestihranem

HANSA FLEX

Vlastnosti

| | |
|-------------------|--|
| Přípoj 1 | Vnější cylindrický závit BSP |
| Tvar těsnění 1 | Tvar E |
| Konstrukce | Uzavírací šroub s vnitřním šestihranem |
| Provedení | přímé |
| Materiál | Ocel |
| Povrchová ochrana | galvanicky potažený |



Upozornění

Dodává se také bez těsnění jako FHR.

Výrobek

| Označení | Provozní tlak v barech | G | D (mm) | i (mm) | l (mm) | S (mm) |
|-----------------|------------------------|--------------|--------|--------|--------|--------|
| VHR 90-1/8 ED | PN 400 | G 1/8" -28 | 14 | 8 | 12,0 | 5 |
| VHR 90-1/4 ED | PN 400 | G 1/4" -19 | 19 | 12 | 17,0 | 6 |
| VHR 90-3/8 ED | PN 400 | G 3/8" -19 | 22 | 12 | 17,0 | 8 |
| VHR 90-1/2 ED | PN 400 | G 1/2" -14 | 27 | 14 | 19,0 | 10 |
| VHR 90-3/4 ED | PN 400 | G 3/4" -14 | 32 | 16 | 21,0 | 12 |
| VHR 90-1 ED | PN 400 | G 1" -11 | 40 | 16 | 22,5 | 17 |
| VHR 90-1 1/4 ED | PN 315 | G 1.1/4" -11 | 50 | 16 | 22,5 | 22 |
| VHR 90-1 1/2 ED | PN 315 | G 1.1/2" -11 | 55 | 16 | 22,5 | 24 |
| VHR 90-2 ED | PN 315 | G 2" -11 | 72 | 24 | 34,5 | 32 |

PN = nominální tlak PB = max. provozní tlak

Varianty produktu

VHR 90 ED VA Uzavírací šroub s vnitřním šestihranem, Ušlechtilá ocel

Náhradní díly

WD Měkké těsnění pro šroubení ED