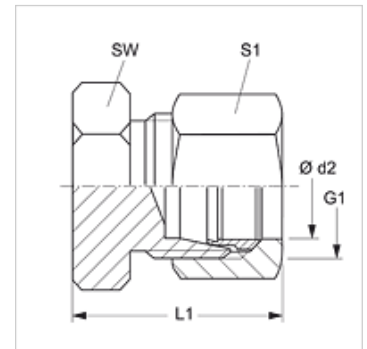


# XVHL VA / XVHS VA

## Uzavírací hrdlo

### Vlastnosti

|                       |   |
|-----------------------|---|
| <b>Přípoj 1</b>       | metrický vnější cylindrický závit               |
| <b>Tvar těsnění 1</b> | Vnitřní kužel 24°                               |
| <b>Konstrukce</b>     | Uzavírací hrdlo                                 |
| <b>Provedení</b>      | přímé   |
| <b>Norma</b>          | DIN 2353<br>ISO 8434-1                          |
| <b>Obsah dodávky</b>  | hrdlo (bez přesuvné matice a zářezného kroužku) |
| <b>Materiál</b>       | Ušlechtilá ocel                                 |



### Upozornění

Upozornění k montáži, vestavbě, tlakovému zatížení a povoleným provozním teplotám si prosím vyhledejte v technických dokumentacích fitinkových šroubení.

### Výrobek

| Označení      | Typová řada | Provozní tlak v barech | Ø d2 (mm) | G1         | L1 (mm) | SW (mm) | S1 |
|---------------|-------------|------------------------|-----------|------------|---------|---------|----|
| XVHL NW 04 VA | L           | PN 315                 | 6         | M 12 x 1,5 | 22      | 12      | 14 |
| XVHL NW 06 VA | L           | PN 315                 | 8         | M 14 x 1,5 | 23      | 14      | 17 |
| XVHL NW 08 VA | L           | PN 315                 | 10        | M 16 x 1,5 | 24      | 17      | 19 |
| XVHL NW 10 VA | L           | PN 315                 | 12        | M 18 x 1,5 | 25      | 19      | 22 |
| XVHL NW 13 VA | L           | PN 315                 | 15        | M 22 x 1,5 | 26      | 24      | 27 |
| XVHL NW 16 VA | L           | PN 315                 | 18        | M 26 x 1,5 | 28      | 27      | 32 |
| XVHL NW 20 VA | L           | PN 160                 | 22        | M 30 x 2   | 30      | 32      | 36 |
| XVHL NW 25 VA | L           | PN 160                 | 28        | M 36 x 2   | 31      | 41      | 41 |
| XVHL NW 32 VA | L           | PN 160                 | 35        | M 45 x 2   | 36      | 46      | 50 |
| XVHL NW 40 VA | L           | PN 160                 | 42        | M 52 x 2   | 39      | 55      | 60 |
| XVHS NW 03 VA | S           | PN 630                 | 6         | M 14 x 1,5 | 26      | 14      | 17 |
| XVHS NW 04 VA | S           | PN 630                 | 8         | M 16 x 1,5 | 28      | 17      | 19 |
| XVHS NW 06 VA | S           | PN 630                 | 10        | M 18 x 1,5 | 29      | 19      | 22 |
| XVHS NW 08 VA | S           | PN 630                 | 12        | M 20 x 1,5 | 31      | 22      | 24 |
| XVHS NW 10 VA | S           | PN 630                 | 14        | M 22 x 1,5 | 34      | 24      | 27 |
| XVHS NW 13 VA | S           | PN 400                 | 16        | M 24 x 1,5 | 34      | 27      | 30 |
| XVHS NW 16 VA | S           | PN 400                 | 20        | M 30 x 2   | 39      | 32      | 36 |
| XVHS NW 20 VA | S           | PN 400                 | 25        | M 36 x 2   | 44      | 41      | 46 |
| XVHS NW 25 VA | S           | PN 400                 | 30        | M 42 x 2   | 47      | 46      | 50 |
| XVHS NW 32 VA | S           | PN 315                 | 38        | M 52 x 2   | 54      | 55      | 60 |

typová řada: LL = velmi lehká L = lehká S = robustní - PN = nominální tlak PB = max. provozní tlak - Ø d2 = vnější průměr trubky

### Varianty produktu

|                     |                                  |
|---------------------|----------------------------------|
| XVHLL / XVHL / XVHS | Uzavírací hrdlo, Ocel            |
| VHL VA / VHS VA     | Uzavírací hrdlo, Ušlechtilá ocel |