

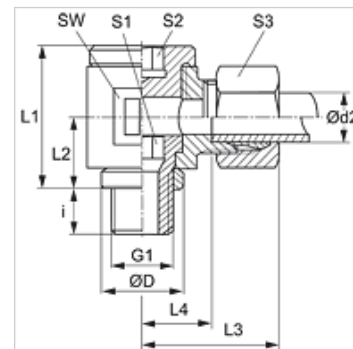
DWR VA

Otočné šroubení, bez škrtiče, úhel 90°

HANSA FLEX

Vlastnosti

Přípoj 1	Vnější cylindrický závit BSP
Tvar těsnění 1	Kroužek s těsnicí hranou
Přípoj 2	metrický vnější cylindrický závit
Tvar těsnění 2	Vnitřní kužel 24°
Konstrukce	Otočné šroubení bez škrtení
Provedení	úhel 90°
Norma	DIN 2353 ISO 8434-1
Obsah dodávky	hrdlo s přesuvnou maticí a zářezným kroužkem
Materiál	Ušlechtilá ocel



Upozornění

Upozornění k montáži, vestavbě, tlakovému zatížení a povoleným provozním teplotám si prosím vyhledejte v technických dokumentacích fitinkových šroubení.

Výrobek

Označení	Typová řada	Provozní tlak v barech	Ø d2 (mm)	G1	Ø D (mm)	i (mm)	L1 (mm)	L2 (mm)	L3 (mm)	L4 (mm)	SW (mm)	S1	S2	S3
DWR NW 04 HL VA	L	PN 160	6	G 1/8" -28	14	8	24	12	27	12,5	19	6	6	14
DWR NW 06 HL VA	L	PN 160	8	G 1/4" -19	18	12	30	16	29	14,5	22	8	8	17
DWR NW 08 HL VA	L	PN 100	10	G 1/4" -19	18	12	30	16	30	15,5	22	8	8	19
DWR NW 10 HL VA	L	PN 100	12	G 3/8" -19	22	12	37	18	33	18,0	27	10	10	22
DWR NW 13 HL VA	L	PN 100	15	G 1/2" -14	26	14	42	21	37	22,0	32	12	12	27
DWR NW 16 HL VA	L	PN 100	18	G 1/2" -14	26	14	46	23	38	21,5	36	12	12	32
DWR NW 20 HL VA	L	PN 100	22	G 3/4" -14	32	16	58	28	45	28,5	46	17	17	36
DWR NW 25 HL VA	L	PN 100	28	G 1" -11	39	18	64	32	48	31,5	50	22	22	41
DWR NW 32 HL VA	L	PN 63	35	G 1.1/4" -11	49	20	76	37	57	35,5	60	27	27	50
DWR NW 40 HL VA	L	PN 63	42	G 1.1/2" -11	55	22	85	42	63	40,0	70	32	32	60
DWR NW 03 HS VA	S	PN 160	6	G 1/4" -19	18	12	30	16	31	16,5	22	8	8	17
DWR NW 04 HS VA	S	PN 160	8	G 1/4" -19	18	12	30	16	31	16,5	22	8	8	19
DWR NW 06 HS VA	S	PN 100	10	G 3/8" -19	22	12	37	18	35	18,5	27	10	10	22
DWR NW 08 HS VA	S	PN 100	12	G 3/8" -19	22	12	37	18	35	18,5	27	10	10	24
DWR NW 10 HS VA	S	PN 100	14	G 1/2" -14	26	14	42	21	41	23,0	32	12	12	27
DWR NW 13 HS VA	S	PN 100	16	G 1/2" -14	26	14	46	23	41	22,5	36	12	12	30
DWR NW 16 HS VA	S	PN 100	20	G 3/4" -14	32	16	58	28	49	27,5	46	17	17	36
DWR NW 20 HS VA	S	PN 100	25	G 1" -11	39	18	64	32	55	31,0	50	22	22	46
DWR NW 25 HS VA	S	PN 63	30	G 1.1/4" -11	49	20	76	37	63	36,5	60	27	27	50
DWR NW 32 HS VA	S	PN 63	38	G 1.1/2" -11	55	22	85	42	72	41,0	70	32	32	60

PN = nominální tlak PB = max. provozní tlak – typová řada: LL = velmi lehká L = lehká S = robustní – Ø d2 = vnější průměr trubky

Varianty produktu

XDWR	Otočné šroubení, bez škrtiče, úhel 90°, Ocel
XDWR VA	Otočné šroubení, bez škrtiče, úhel 90°, Ušlechtilá ocel