

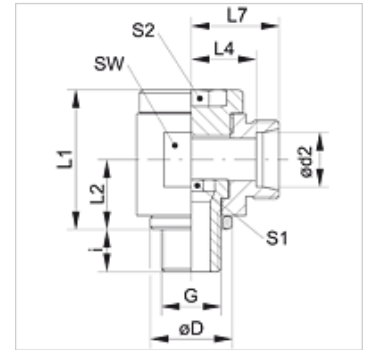
XDWR VA

Otočné šroubení, bez škrtiče, úhel 90°

HANSA FLEX

Vlastnosti

| | |
|-----------------------|---|
| Přípoj 1 | Vnější cylindrický závit BSP |
| Tvar těsnění 1 | Kroužek s těsnicí hranou |
| Přípoj 2 | metrický vnější cylindrický závit |
| Tvar těsnění 2 | Vnitřní kužel 24° |
| Konstrukce | Otočné šroubení bez škrtení |
| Provedení | úhel 90° |
| Norma | DIN 2353 ISO 8434-1 |
| Obsah dodávky | hrdlo (bez přesuvné matice a zářezného kroužku) |
| Materiál | Ušlechtilá ocel |



Upozornění

Upozornění k montáži, vestavbě, tlakovému zatížení a povoleným provozním teplotám si prosím vyhledejte v technických dokumentacích fitinkových šroubení.

Výrobek

| Označení | Typová řada | Provozní tlak v barech | Ø d2 (mm) | G | Ø D (mm) | i (mm) | L1 (mm) | L2 (mm) | L4 (mm) | L7 (mm) | SW (mm) | S1 | S2 |
|------------------|-------------|------------------------|--------------|--------------|-------------|-----------|------------|------------|------------|------------|------------|----|----|
| XDWR NW 04 HL VA | L | PN 160 | 6 | G 1/8" -28 | 14 | 8 | 24 | 12 | 12,5 | 19 | 19 | 6 | 6 |
| XDWR NW 06 HL VA | L | PN 160 | 8 | G 1/4" -19 | 18 | 12 | 30 | 16 | 14,5 | 21 | 22 | 8 | 8 |
| XDWR NW 08 HL VA | L | PN 100 | 10 | G 1/4" -19 | 18 | 12 | 30 | 16 | 15,5 | 22 | 22 | 8 | 8 |
| XDWR NW 10 HL VA | L | PN 100 | 12 | G 3/8" -19 | 22 | 12 | 37 | 18 | 18,0 | 25 | 27 | 10 | 10 |
| XDWR NW 13 HL VA | L | PN 100 | 15 | G 1/2" -14 | 26 | 14 | 42 | 21 | 22,0 | 29 | 32 | 12 | 12 |
| XDWR NW 16 HL VA | L | PN 100 | 18 | G 1/2" -14 | 26 | 14 | 46 | 23 | 21,5 | 29 | 36 | 12 | 12 |
| XDWR NW 20 HL VA | L | PN 100 | 22 | G 3/4" -14 | 32 | 16 | 58 | 28 | 28,5 | 36 | 46 | 17 | 17 |
| XDWR NW 25 HL VA | L | PN 100 | 28 | G 1" -11 | 39 | 18 | 64 | 32 | 31,5 | 39 | 50 | 22 | 22 |
| XDWR NW 32 HL VA | L | PN 63 | 35 | G 1.1/4" -11 | 49 | 20 | 76 | 37 | 35,5 | 46 | 60 | 27 | 27 |
| XDWR NW 40 HL VA | L | PN 63 | 42 | G 1.1/2" -11 | 55 | 22 | 85 | 42 | 40,0 | 51 | 65 | 32 | 32 |
| XDWR NW 03 HS VA | S | PN 160 | 6 | G 1/4" -19 | 18 | 12 | 30 | 16 | 16,5 | 23 | 22 | 8 | 8 |
| XDWR NW 04 HS VA | S | PN 160 | 8 | G 1/4" -19 | 18 | 12 | 30 | 16 | 16,5 | 23 | 22 | 8 | 8 |
| XDWR NW 06 HS VA | S | PN 100 | 10 | G 3/8" -19 | 22 | 12 | 37 | 18 | 18,5 | 27 | 27 | 10 | 10 |
| XDWR NW 08 HS VA | S | PN 100 | 12 | G 3/8" -19 | 22 | 12 | 37 | 18 | 18,5 | 27 | 27 | 10 | 10 |
| XDWR NW 10 HS VA | S | PN 100 | 14 | G 1/2" -14 | 26 | 14 | 42 | 21 | 23,0 | 31 | 32 | 12 | 12 |
| XDWR NW 13 HS VA | S | PN 100 | 16 | G 1/2" -14 | 26 | 14 | 46 | 23 | 22,5 | 31 | 36 | 12 | 12 |
| XDWR NW 16 HS VA | S | PN 100 | 20 | G 3/4" -14 | 32 | 16 | 58 | 28 | 27,5 | 38 | 46 | 17 | 17 |
| XDWR NW 20 HS VA | S | PN 100 | 25 | G 1" -11 | 39 | 18 | 64 | 32 | 31,0 | 43 | 50 | 22 | 22 |
| XDWR NW 25 HS VA | S | PN 63 | 30 | G 1.1/4" -11 | 49 | 20 | 76 | 37 | 36,5 | 50 | 60 | 27 | 27 |
| XDWR NW 32 HS VA | S | PN 63 | 38 | G 1.1/2" -11 | 55 | 22 | 85 | 42 | 41,0 | 57 | 70 | 32 | 32 |

typová řada: LL = velmi lehká L = lehká S = robustní - PN = nominální tlak PB = max. provozní tlak - Ø d2 = vnější průměr trubky

Varianty produktu

| | |
|---------------|---|
| XDWR | Otočné šroubení, bez škrtiče, úhel 90°, hrdlo (bez přesuvné matice a zářezného kroužku) |
| DWR VA | Otočné šroubení, bez škrtiče, úhel 90°, hrdlo s přesuvnou maticí a zářezným kroužkem |