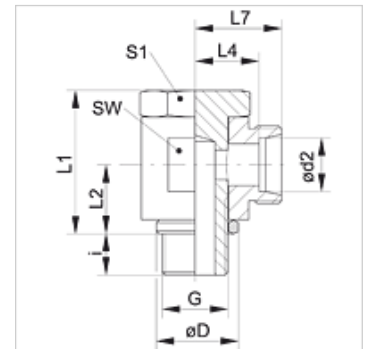


### Vlastnosti

<b>Přípoj 1</b>	Vnější cylindrický závit BSP
<b>Tvar těsnění 1</b>	Kroužek s těsnicí hranou
<b>Přípoj 2</b>	metrický vnější cylindrický závit
<b>Tvar těsnění 2</b>	Vnitřní kužel 24°
<b>Konstrukce</b>	Natáčivé šroubení
<b>Provedení</b>	úhel 90°
<b>Norma</b>	DIN 2353 ISO 8434-1
<b>Obsah dodávky</b>	hrdlo (bez přesuvné matice a zářezného kroužku)
<b>Materiál</b>	Ocel
<b>Povrchová ochrana</b>	galvanicky potažený



### Upozornění

Upozornění k montáži, vestavbě, tlakovému zatížení a povoleným provozním teplotám si prosím vyhledejte v technických dokumentacích fitinkových šroubení.

### Výrobek

Označení	Typová řada	Provozní tlak v barech	Ø d2 (mm)	G	Ø D (mm)	i (mm)	L1 (mm)	L2 (mm)	L4 (mm)	L7 (mm)	SW (mm)	S1
XSWR 04 LL	LL	PN 100	4	G 1/8" -28	14,5	6	21,0	10,0	11,5	15,5	14	14
XSWR 05 LL	LL	PN 100	5	G 1/8" -28	14,5	6	21,5	10,0	10,0	14,5	14	14
XSWR 06 LL	LL	PN 100	6	G 1/8" -28	14,5	6	21,5	10,0	10,0	14,5	14	14
XSWR 08 LL	LL	PN 100	8	G 1/8" -28	14,5	6	21,0	10,0	11,0	16,5	14	14
XSWR NW 13 HL 3/8	L	PN 250	15	G 3/8" -19	22,5	9	37,5	18,0	19,0	26,0	27	22

typová řada: LL = velmi lehká L = lehká S = robustní – PN = nominální tlak PB = max. provozní tlak – Ø d2 = vnější průměr trubky

### Varianty produktu

<b>XSWR VA</b>	Otočné šroubení, úhel 90°, Ušlechtilá ocel
<b>SWR</b>	Otočné šroubení, úhel 90°, Ocel