

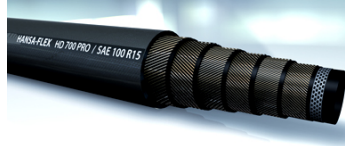
# HD 700 PRO

Vysokotlaká hadice, vnější plášť vysoce odolný proti oděru

**HANSA FLEX**

## Vlastnosti

<b>Oblast použití</b>	vysokotlaké okruhy s vysokým zatížením hydrostatická soukolí stavba lodí vhodný zejména pro vestavbu v těsném prostoru a vysoký oděr
<b>Zvláštní charakteristiky</b>	naprosto oděruvzdorná vrchní vrstva
<b>Norma</b>	od DN 19, SAE 100 R15 DN 10 + 12: EN 856 4SP DN 16: EN 856 4SH
<b>Vnitřní vrstva</b>	proti oleji odolná, syntetická pryž
<b>Vložka</b>	čtyři (do JS 25) nebo šest (od JS 32) spirál z vysoce pevného ocelového drátu
<b>Vnější vrstva</b>	syntetická pryž s ochranným plastovým povlakem, který je víc než 300krát odolnější proti oděru než standardní ochranné vrstvy
<b>Barva</b>	černá
<b>Teplota min.</b>	-40 °C
<b>Teplota max.</b>	121 °C
<b>Změna délky</b>	+ 2 % až - 2 %
<b>Média</b>	Minerální olej Glykol Voda (0° C až +70 °C) Emulze vody a oleje



## Upozornění

Prodloužení hadice se zjišťuje zkouškou dle EN ISO 1402 za max. provozního tlaku.

## Výrobek

Označení	DN*	Velikost	palce	Vnitřní Ø (mm)	Vnější Ø (mm)	Provozní tlak (bar)	Zkušební tlak (bar)	Trhací tlak (bar)	Poloměr ohybu min. (mm)
HD 710 PRO	10	6	3/8"	9,5	21,4	445,0	890	1780	180
HD 713 PRO	12	8	1/2"	12,7	24,6	415,0	830	1660	230
HD 716 PRO	16	10	5/8"	16,2	29,2	420,0	840	1680	250
HD 720 PRO	19	12	3/4"	19,0	32,0	420,0	840	1680	265
HD 725 PRO	25	16	1"	25,4	38,2	420,0	840	1680	330
HD 732 PRO	31	20	1.1/4"	31,8	50,4	420,0	840	1680	445
HD 740 PRO	38	24	1.1/2"	38,1	57,3	420,0	840	1680	530
HD 750 PRO	51	32	2"	50,8	71,5	420,0	840	1680	700

DN = nominální průměr, nominální světlost